



# **KARAMANOĞLU MEHMETBEY ÜNİVERSİTESİ**

## **2012 YILI KURUMSAL MALİ DURUM VE BEKLENTİLER RAPORU**

**TEMMUZ 2012 - KARAMAN**

## İÇİNDEKİLER

SUNUŞ.....	2
I-OCAK – HAZİRAN 2012 DÖNEMİ BÜTÇE UYGULAMA SONUÇLARI.....	3
A.    Bütçe Giderleri .....	3
01. Personel Giderleri.....	5
02. Sosyal Güvenlik Kurumlarına Devlet Primi Giderleri .....	6
03. Mal ve Hizmet Alım Giderleri .....	7
05. Cari Transferler .....	8
06. Sermaye Giderleri .....	9
07. Sermaye Transferleri .....	10
B.    Bütçe Gelirleri .....	11
C.    Finansman.....	13
II-OCAK – HAZİRAN 2012 DÖNEMİNDE YÜRÜTÜLEN FAALİYETLER.....	15
A.    2012 Yatırım Projeleri Uygulamaları .....	15
1-    2012H032240 Çeşitli Ünitelerin Etüt Projesi .....	16
2-    2009H031580 Kampüs Altyapısı.....	16
3-    2009H031590 Derslik ve Merkezi Birimler .....	16
4-    2012H032250 Muhtelif İşler.....	17
5-    2010H050170 Açık ve Kapalı Spor Tesisleri .....	17
6-    2010K121090 Merkezi Araştırma Laboratuvarı.....	17
B.    Diğer Faaliyetler .....	18
III-TEMMUZ- ARALIK 2012 DÖNEMİNE İLİŞKİN BEKLENTİLER VE HEDEFLER ...	18
A.    Bütçe Giderleri .....	18
1-    Personel Giderleri .....	19
2-    Sosyal Güvenlik Kurumlarına Devlet Primi Giderleri.....	19
3-    Mal ve Hizmet Alım Giderleri .....	19
5-    Cari Transferler .....	19
6-    Sermaye Giderleri .....	20
B.    Bütçe Gelirleri .....	20
C.    Finansman.....	20
IV- TEMMUZ – ARALIK 2012 DÖNEMİNDE YÜRÜTÜLECEK FAALİYETLER .....	21
A.    2012 Yatırım Projeleri Uygulamaları .....	21
1-    2012H032240 Çeşitli Ünitelerin Etüt Projesi .....	21
2-    2009H031580 Kampüs Altyapısı.....	21
3-    2009H031590 Derslik ve Merkezi Birimler .....	21
4-    2012H032250 Muhtelif İşler.....	22
5-    2010H050170 Açık ve Kapalı Spor Tesisleri .....	22
6-    2010K121090 Merkezi Araştırma Laboratuvarı.....	22
B- Diğer Faaliyetler.....	23



## SUNUŞ

5018 Sayılı Kamu Mali Yönetimi ve Kontrol Kanunu'nun 30'uncu maddesinde, "Genel yönetim kapsamındaki idareler bütçelerinin ilk altı aylık uygulama sonuçları, ikinci altı aya ilişkin beklentiler ve hedefler ile faaliyetlerini; Maliye Bakanlığı ise merkezî yönetim bütçe kanununun ilk altı aylık uygulama sonuçları, finansman durumu, ikinci altı aya ilişkin beklentiler ve hedefler ile faaliyetleri kapsayan malî durumu Temmuz ayı içinde kamuoyuna açıklar" denilmektedir.

Söz konusu düzenlemenin amacı, kamu hizmetlerinin yürütülmesinde ve bütçe uygulamalarında saydamlığın ve hesap verilebilirliğin artırılması ile kamuoyunun kamu idareleri üzerindeki genel denetim ve gözetim fonksiyonunun gerçekleştirilmesidir.

Bu amaçlara ulaşılması, idarelerin faaliyetleri ile bütçe gerçekleştirmeleri ve beklentileri konularında kapsamlı bir rapor oluşturulmasına bağlıdır.

Anılan madde ve yapılan açıklamalar doğrultusunda; Üniversitemizin 2012 yılı ilk altı aylık dönemine ilişkin bütçe uygulamaları ve yürütülen faaliyetler ile ikinci altı aylık döneme ilişkin beklentiler, hedefler ve planlanan faaliyetlerin yer aldığı "Karamanoğlu Mehmetbey Üniversitesi 2012 Yılı Kurumsal Mali Durum ve Beklentiler Raporu" hazırlanmıştır.

Raporun tüm taraflara faydalı olmasını dilerim.

**Prof. Dr. Sabri GÖKMEN**  
**Rektör**

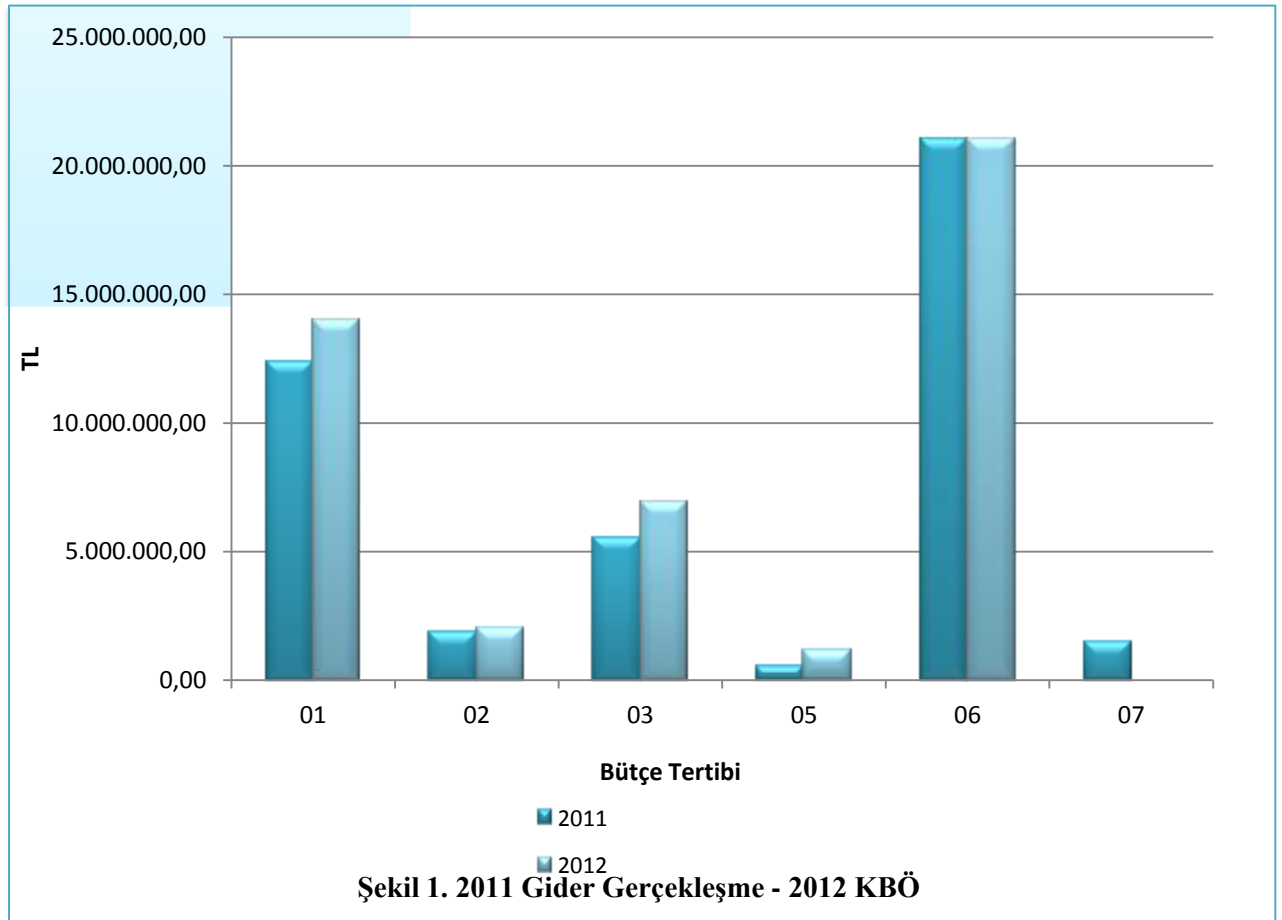
## I-OCAK – HAZİRAN 2012 DÖNEMİ BÜTÇE UYGULAMA SONUÇLARI

### A. Bütçe Giderleri

2012 Mali yılına ait giderlerde kullanılmak üzere Üniversitemize toplam 45.106.000,00 TL ödenek ayrılmıştır. 2011 yılında 42.706.305,42 TL gider gerçekleşmesi olmuştur. 2012 yılı için öngörülen başlangıç ödeneklerinde 2011 yılında gerçekleşen giderlere göre % 5,62 oranında artış olmuştur.

Çizelge 1. 2012 Gerçekleşmeleri ile 2011 Başlangıç Ödeneği Gelişimi

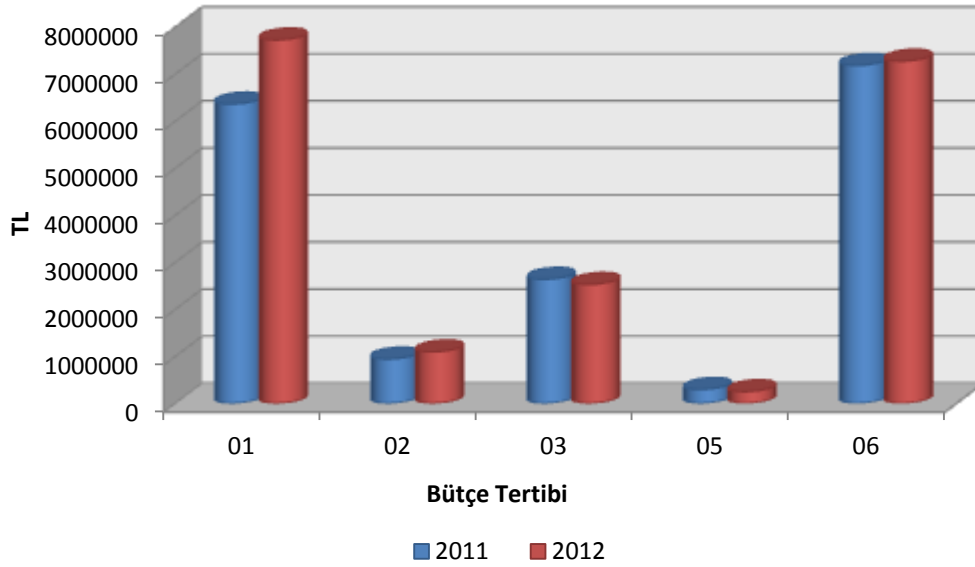
Bütçe Tertibi	2011 Gider Gerçekleşmeleri	2012 Başlangıç Ödeneği	Artış Oranı %
01-Personel Giderleri	12.331.912,46	14.018.000,00	13,67
02-SGK Devlet Prim Giderleri	1.813.635,09	2.024.000,00	11,60
03-Mal ve Hizmet Alım Giderleri	5.531.412,40	6.894.000,00	24,63
05-Cari Transfer	550.472,15	1.122.000,00	103,83
06-Sermaye Giderleri	20.978.873,32	21.048.000,00	0,33
07-Sermaye Transferleri	1.500.000,00	0	0
<b>Toplam</b>	<b>42.706.305,42</b>	<b>45.106.000,00</b>	<b>5,62</b>



2011 Mali Yılı Ocak – Haziran dönemi bütçe gider gerçekleştirmeleri, Bütçe Giderlerinin Gelişimi Tablosunda da görüldüğü gibi toplam 18.933.865,00 TL olarak gerçekleşmiştir. Yıl sonu gerçekleştirmelerinin %44,34'ü Ocak – Haziran döneminde gerçekleşmiştir. 2012 Mali Yılı Ocak – Haziran dönemi için ilk altı aylık bütçe giderleri toplamı ise 18.884.686,00 TL olarak gerçekleşmiş olup, bu dönemde bütçenin kullanım oranı % 41,87 olmuştur. 2011 ve 2012 yılları Haziran sonu itibarıyla gider gerçekleştirme toplamaları karşılaştırıldığında, giderlerde % 0,26 oranında bir azalma olduğu görülmektedir. 2011 ve 2012 yılları Merkezi Yönetim Bütçe Kanunlarıyla Üniversitemize tahsis edilen ödeneklerin Ocak – Haziran dönemi sonu itibarıyla fiili gerçekleştirmelerine ilişkin ayrıntılı veriler aşağıdaki tabloda ve Ek-1’de gösterilmiştir.

**Çizelge 2. 2011 ve 2012 Yılları Ocak – Haziran Dönemi Bütçe Giderleri Gerçekleştirmeleri**

Bütçe Tertibi	2011 Gider Gerçekleştirmeleri	2012 Başlangıç Ödeneği	Gider Gerçekleştirmeleri				
			Ocak-Haziran Dönemi		Oran %		Artış Oranı %
			2011	2012	2011	2012	
<b>01-Personel Giderleri</b>	12.331.912,46	14.018.000,00	6.365.401,00	7.727.096,00	51,62	55,12	21,39
<b>02-SGK Devlet Primi Giderleri</b>	1.813.635,09	2.024.000,00	945.134,00	1.097.067,00	52,11	54,20	16,08
<b>03-Mal ve Hizmet Alım Giderleri</b>	5.531.412,40	6.894.000,00	2.639.892,00	2.531.548,00	47,73	36,72	-4,10
<b>05-Cari Transferler</b>	550.472,15	1.122.000,00	297.504,00	252.309,00	54,05	22,49	-15,19
<b>06-Sermaye Giderleri</b>	20.978.873,32	21.048.000,00	7.185.934,00	7.276.667,00	34,25	34,57	1,26
<b>07-Sermaye Transferleri</b>	1.500.000,00	0,00	1.500.000,00	0	100	0,00	0,00
<b>Toplam</b>	42.706.305,42	45.106.000,00	18.933.865,00	18.884.686,00	44,34	41,87	-0,26



**Şekil 2. 2011 - 2012 Yılları Gider Gerçekleşmeleri**

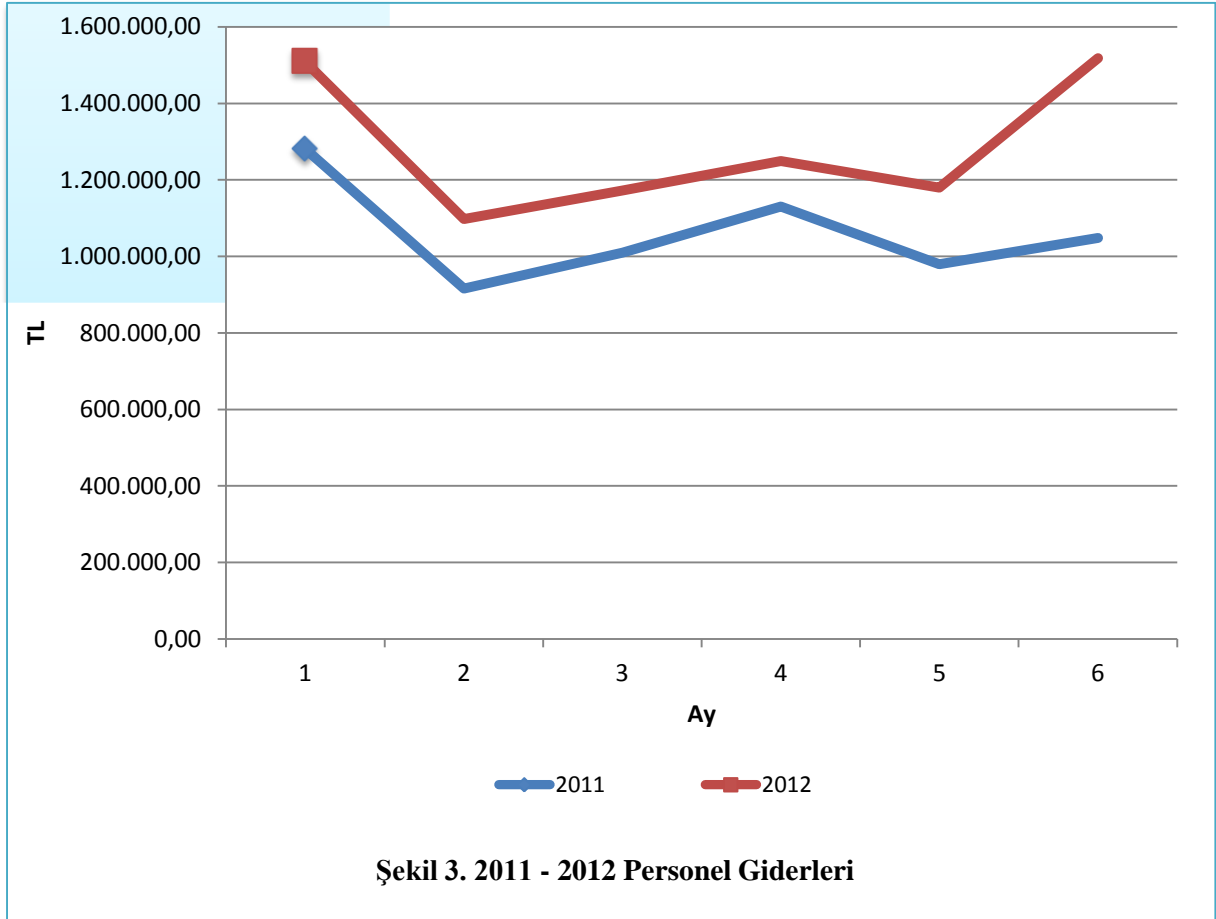
### 01. Personel Giderleri

Personel giderleri için 2012 yılı başında 14.018.000,00 TL ödenek ayrılmış ve yıl içinde ortaya çıkan ihtiyaçlar doğrultusunda 118.400,00 TL ödenek eklenmesi yapılmıştır. Haziran sonu itibarı ile 2012 yılı için toplam ödenek 14.136.400,00 TL olmuştur.

2011 yılı Ocak – Haziran döneminde 6.365.401,00 TL olan personel giderleri 2012 yılı Ocak – Haziran döneminde 1.361.695,00 TL artışla 7.727.096,00 TL olmuştur. Personel giderlerindeki artış % 21,39 olarak gerçekleşmiştir. Anılan dönemlerdeki personel giderlerinin aylık gerçekleşmeleri aşağıda gösterilmiştir.

**Çizelge 3. 2011- 2012 Personel Giderleri Gerçekleşmeleri**

Aylar	2011	2012	Değişim Tutarı	Değişim Oranı %
Ocak	1.280.870,00	1.509.432,00	228.562,00	17,84
Şubat	916.166,00	1.097.401,00	181.235,00	19,78
Mart	1.009.743,00	1.172.706,00	162.963,00	16,13
Nisan	1.130.808,00	1.249.424,00	118.616,00	10,48
Mayıs	979.824,00	1.180.011,00	200.187,00	20,43
Haziran	1.047.989,00	1.518.121,00	470.132,00	44,86
<b>Toplam</b>	<b>6.365.401,00</b>	<b>7.727.096,00</b>	<b>1.361.695,00</b>	<b>21,39</b>



## 02. Sosyal Güvenlik Kurumlarına Devlet Primi Giderleri

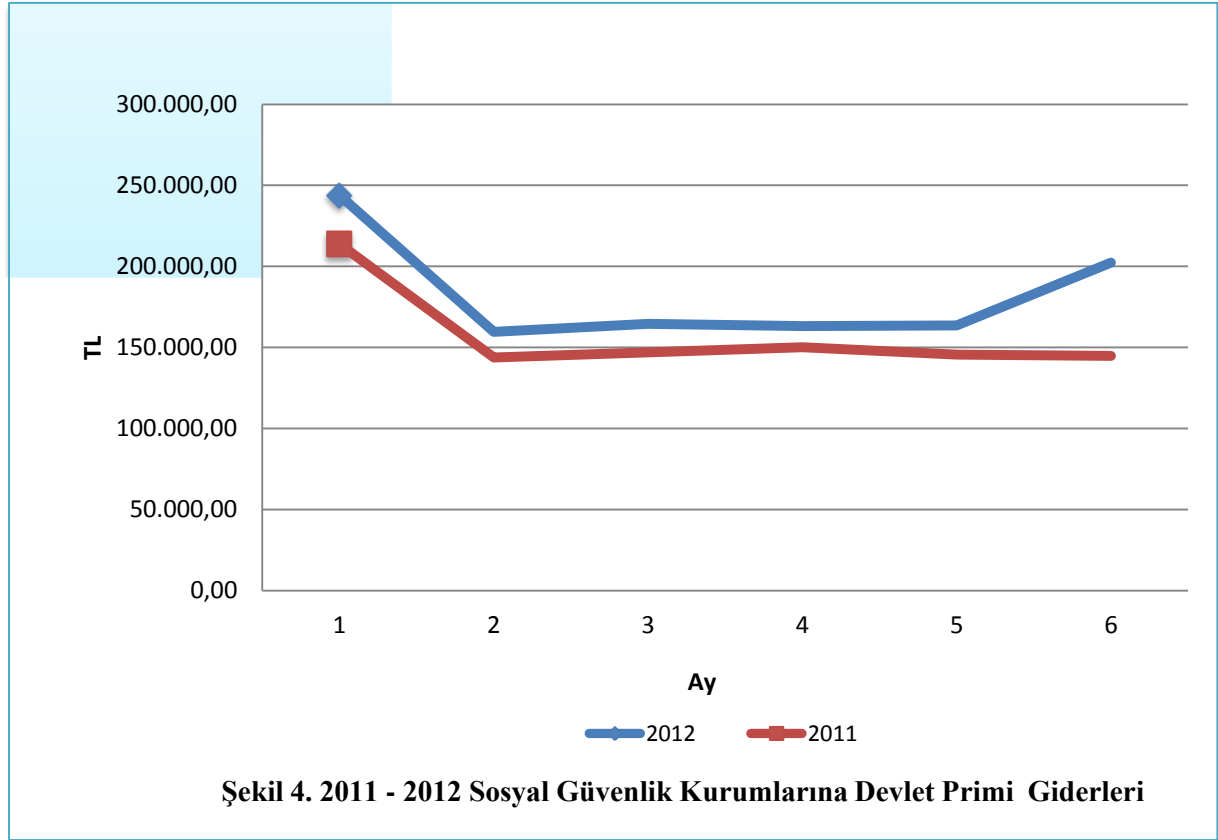
Sosyal güvenlik kurumlarına devlet primi giderleri için 2012 yılı başında 2.024.000,00 TL ödenek ayrılmıştır. Haziran sonuna kadar 200,00 TL ödenek eklemesi yapılmıştır. Haziran sonu itibariyle 2012 yılı için toplam ödenek 2.024.200,00 TL olmuştur.

2011 yılı Ocak – Haziran döneminde 945.134,00 TL olan sosyal güvenlik kurumlarına devlet primi giderleri 2012 yılı Ocak – Haziran döneminde 1.097.067,00 TL artışla 1.097.067,00 TL olmuştur.

Sosyal güvenlik kurumlarına devlet primi giderlerindeki artış % 16,08 olarak gerçekleşmiştir. Anılan dönemlerdeki sosyal güvenlik kurumlarına devlet primi giderlerinin aylık gerçekleştirmeleri aşağıda gösterilmiştir.

**Çizelge 4. 2011- 2012 Sosyal Güvenlik Kurumlarına Devlet Primi Giderleri Gerçekleşmeleri**

Aylar	2011	2012	Değişim Tutarı	Değişim Oranı %
Ocak	213.742,00	243.856,00	30.114,00	14,09
Şubat	143.901,00	159.679,00	15.778,00	10,96
Mart	147.048,00	164.506,00	17.458,00	11,87
Nisan	150.139,00	163.221,00	13.082,00	8,71
Mayıs	145.533,00	163.556,00	18.023,00	12,38
Haziran	144.771,00	202.249,00	57.478,00	39,70
<b>Toplam</b>	<b>945.134,00</b>	<b>1.097.067,00</b>	<b>151.933,00</b>	<b>16,08</b>



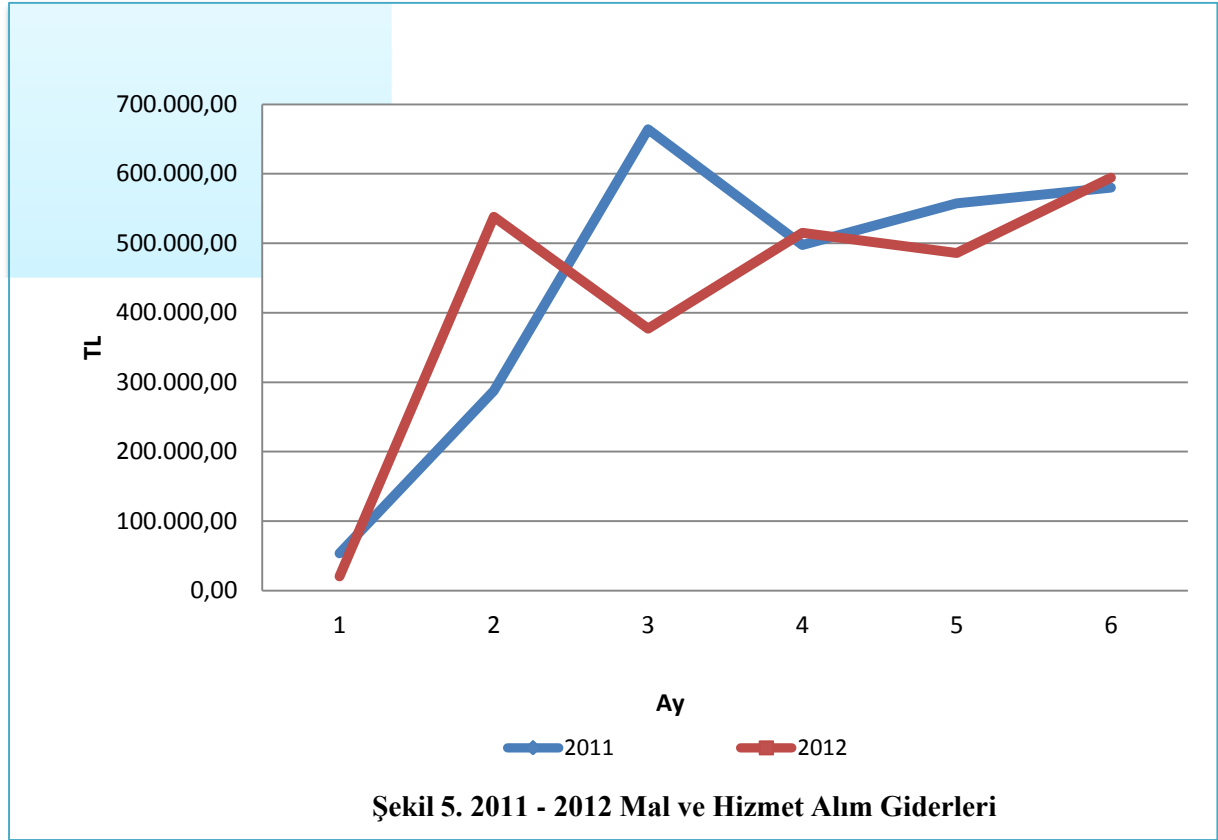
### 03. Mal ve Hizmet Alım Giderleri

Mal ve hizmet alım giderleri için 2012 yılı başında 6.894.000,00 TL ödenek ayrılmış, yıl içinde ortaya çıkan ihtiyaçlar doğrultusunda 776.042,89 TL ödenek eklemesi yapılmıştır. Haziran sonu itibarı ile 2012 yılı için toplam ödenek 7.670.042,89 TL olmuştur.

2011 yılı Ocak – Haziran döneminde 2.639.892,00 TL olan mal ve hizmet alım giderleri 2012 yılı Ocak – Haziran döneminde 108.344,00 TL azalmış 2.531.548,00 TL olmuştur. Mal ve hizmet alımı giderlerindeki azalış % -4,10 olarak gerçekleşmiştir. Anılan dönemlerdeki mal ve hizmet alımı giderlerinin aylık gerçekleştirmeleri aşağıda gösterilmiştir.

Çizelge 5. 2011- 2012 Mal ve Hizmet Alım Giderleri				
Aylar	2011	2012	Değişim Tutarı	Değişim Oranı %
Ocak	53.725,00	20.333,00	-33.392,00	-62,15
Şubat	287.597,00	538.281,00	250.684,00	87,16
Mart	664.034,00	377.068,00	-286.966,00	-43,21
Nisan	497.304,00	515.215,00	17.911,00	3,60
Mayıs	557.326,00	486.205,00	-71.121,00	-12,76
Haziran	579.907,00	594.447,00	14.540,00	2,50
<b>Toplam</b>	<b>2.639.892,00</b>	<b>2.531.548,00</b>	<b>-108.344,00</b>	<b>-4,10</b>



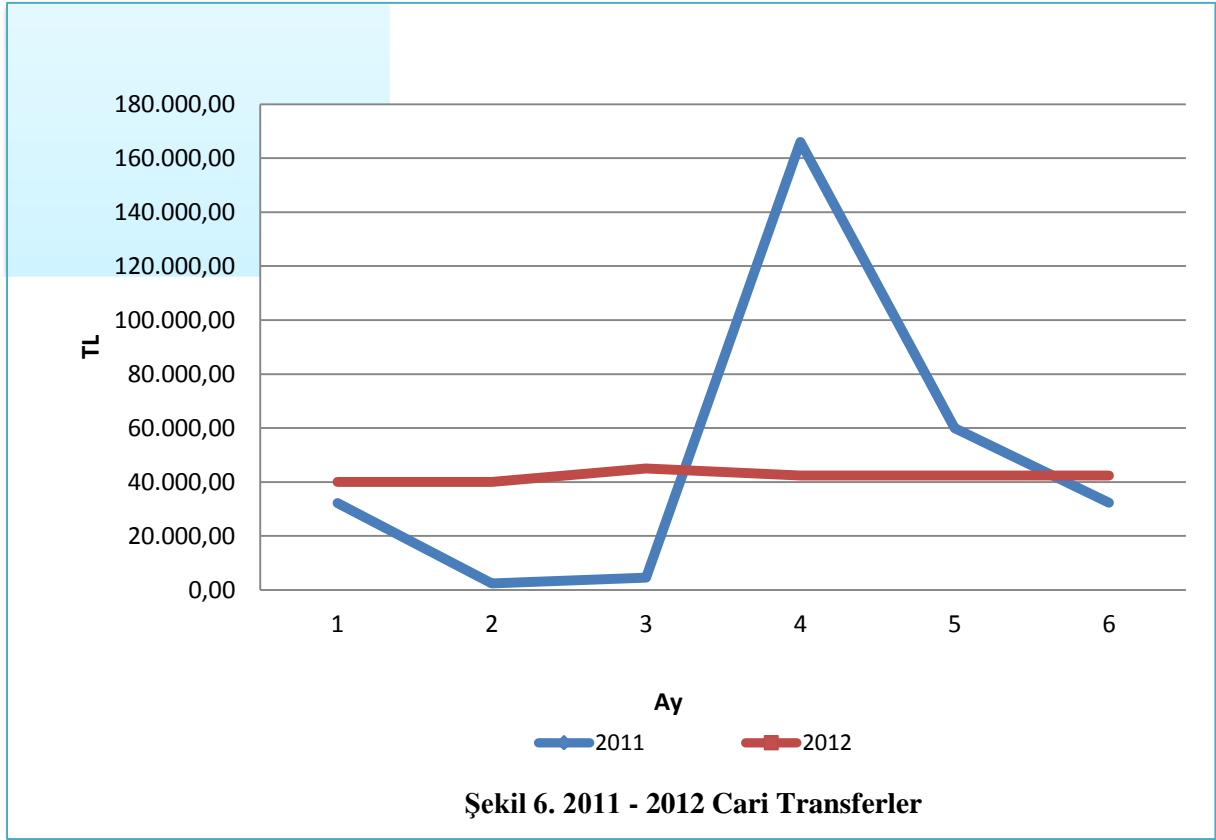


## 05. Cari Transferler

Cari transfer harcamaları için 2012 yılı başında 1.122.000,000 TL ödenek ayrılmıştır.

2011 yılı Ocak – Haziran döneminde 297.504,00 TL olan cari transfer harcaması 2012 yılı Ocak – Haziran döneminde - 45.195 TL azalışla 252.309,00 TL olmuştur. Cari Transfer Harcamalarındaki değişim % -15,19 olarak gerçekleşmiştir. Anılan dönemlerdeki cari transfer harcamaları aylık gerçekleştirmeleri aşağıda gösterilmiştir.

Aylar	2011	2012	Değişim Tutarı	Değişim Oranı %
Ocak	32.199,00	40.000,00	7.801,00	24,22
Şubat	2.385,00	40.000,00	37.615,00	1577,14
Mart	4.585,00	44.962,00	40.377,00	880,63
Nisan	166.042,00	42.449,00	-123.593,00	-74,43
Mayıs	60.000,00	42.449,00	-17.551,00	-29,25
Haziran	32.292,00	42.449,00	10.157,00	31,45
<b>Toplam</b>	<b>297.504,00</b>	<b>252.309,00</b>	<b>-45.195,00</b>	<b>-15,19</b>

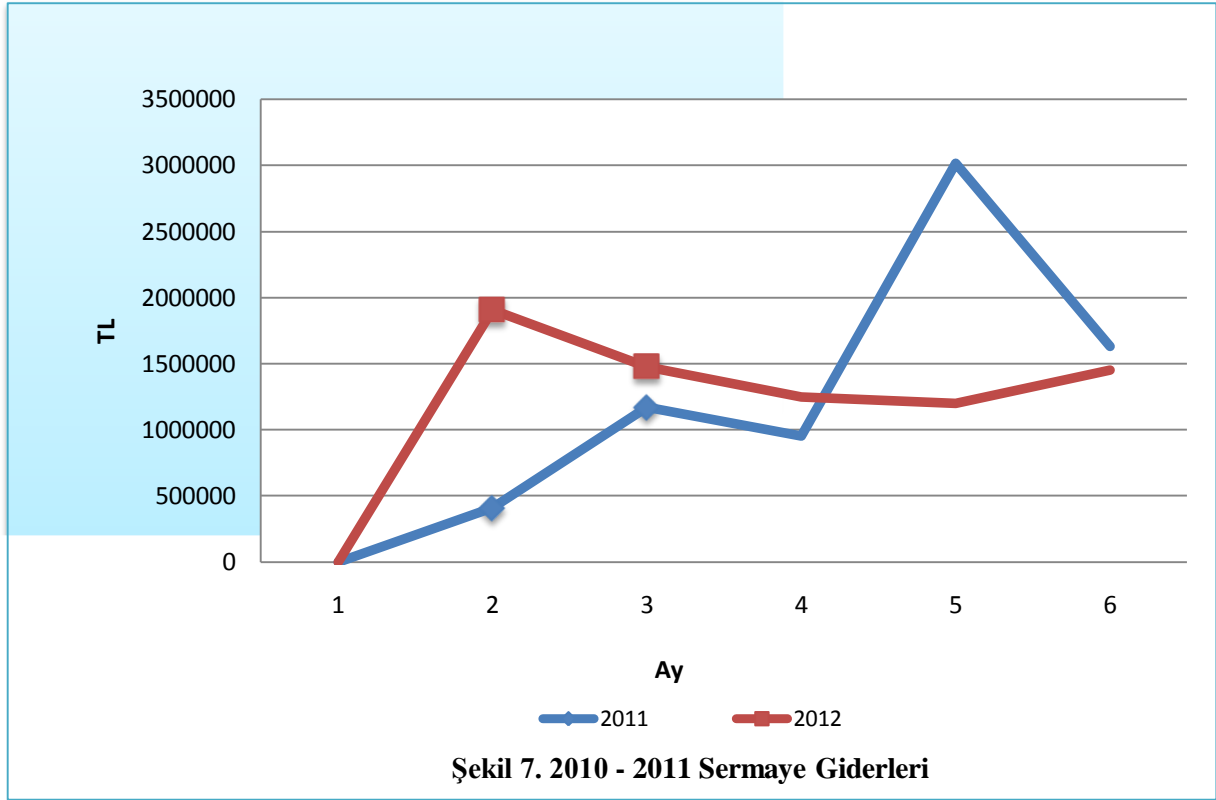


## 06. Sermaye Giderleri

Sermaye giderleri için 2012 yılı başında 21.048.000,00 TL ödenek ayrılmış ve yıl içinde ortaya çıkan ihtiyaçlar doğrultusunda 15.080.171,00 TL ödenek eklemesi yapılmıştır. Haziran sonu itibarı ile toplam ödenek 36.128.171,00 TL olmuştur.

2011 yılı Ocak – Haziran döneminde 7.185.934,00 TL olan sermaye giderleri 2012 yılı Ocak – Haziran döneminde 90.733,00 TL artışla 7.276.667,00 TL olmuştur. Sermaye giderlerindeki artış % 1,26 olarak gerçekleşmiştir. Anılan dönemlerdeki sermaye giderlerinin aylık gerçekleştirmeleri aşağıda gösterilmiştir.

Çizelge 7. 2011- 2012 Sermaye Giderleri				
Aylar	2011	2012	Değişim Tutarı	Değişim Oranı %
Ocak	0,00	0	0,00	0,00
Şubat	410.567	1.904.961,00	1.494.394,00	363,98
Mart	1.172.391	1.477.640,00	305.249,00	26,04
Nisan	954.316	1246.595,00	292.279,00	30,63
Mayıs	3.017.119	1.197.852,00	-1.819.267,00	-60,29
Haziran	1.631.542	1.449.619,00	-181.923,00	-11,15
<b>Toplam</b>	<b>7.185.934</b>	<b>7.276.667,00</b>	<b>90.733,00</b>	<b>1,26</b>



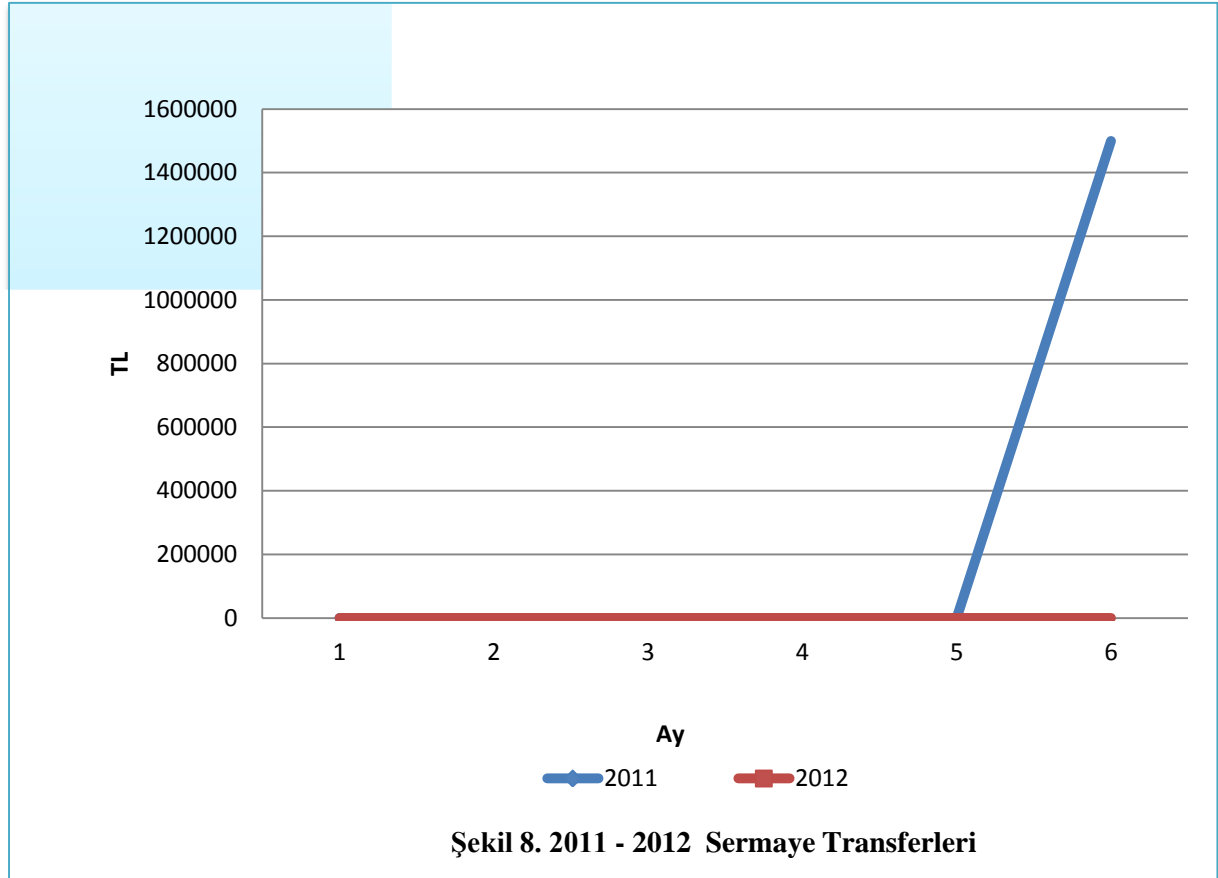
## 07. Sermaye Transferleri

Sermaye Transferleri harcamaları için 2011 yılı başında ödenek ayrılmamıştır. Bilimsel Araştırma Projeleri kapsamında Merkezi Araştırma Laboratuvar yapımı için ayrılan bütçe miktarının ilk altı aylık döneminde serbest kalan 1.500.000,00 TL ödenek 06 tertibinden aktarma suretiyle eklemesi yapılmıştır. Haziran sonu itibari ile 2011 yılı için toplam ödenek 1.500.000,00 TL olmuştur.

08/05/2012 tarihli Yükseköğretim Kurumları Bütçelerinde Bilimsel Araştırma Projeleri için Tefrik Edilen Ödeneklerin Özel Hesaba Aktarılarak Kullanımı, Muhasebeleştirilmesi ile Özel Hesabın İşleyişine İlişkin Esas ve Usullerde değişiklik yapılmasına dair karar ile yapılan mevzuat değişikliği nedeniyle 2012 yılında ise herhangi bir sermaye transferi yapılmamıştır.

**Çizelge 8. 2011- 2012 Sermaye Transferleri**

Aylar	2011	2012	Değişim Tutarı	Değişim Oranı %
Ocak	0,00	0,00	0,00	0,00
Şubat	0,00	0,00	0,00	0,00
Mart	0,00	0,00	0,00	0,00
Nisan	0,00	0,00	0,00	0,00
Mayıs	0,00	0,00	0,00	0,00
Haziran	1.500.000	0,00	-1.500.000	0,00
<b>Toplam</b>	<b>1.500.000</b>	<b>0,00</b>	<b>-1.500.000</b>	<b>0,00</b>



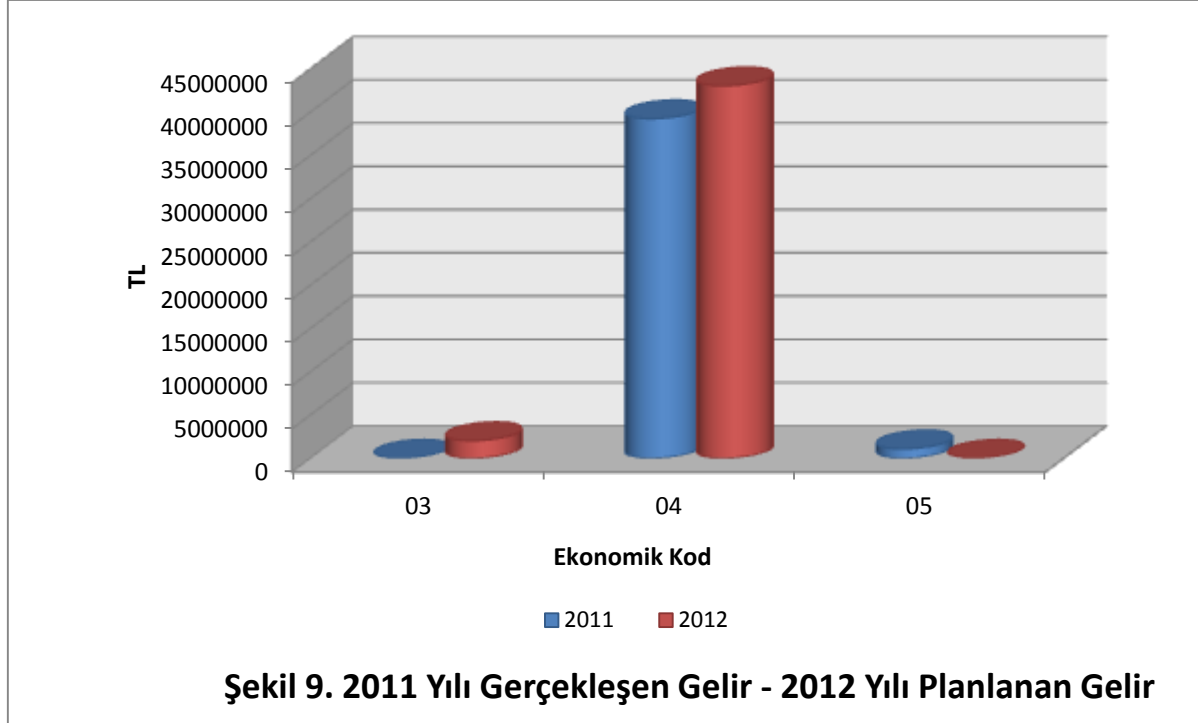
## B. Bütçe Gelirleri

Üniversitemizin 2011 – 2012 yılları Ocak – Haziran dönemi bütçe gelirlerinin gelişimine ilişkin veriler aşağıdaki tabloda gösterilmiştir.

Çizelge 9. 2011 ve 2012 Yılları Ocak – Haziran Dönemi Bütçe Gelirlerinin Gelişimi							
Gelir Ekonomik Kod	2011 Gerçekleşen Gelir	2012 Planlanan Gelir	Gelir Gerçekleşmeleri				
			Ocak-Haziran Dönemi		Oran %		Artış Oranı %
			2011	2012	2011	2012	
<b>03-Teşebbüs ve Mülkiyet Gelirleri</b>	4.265,343,00	2.040.000,00	2.005.751,00	2.357.897,00	47,02	115,58	17,56
<b>04-Alınan Bağış ve Yardımlar ile Özel Gelirler</b>	39.254.475,00	43.062.000,00	12.373.992,00	10.128.863,00	31,52	23,52	-18,14
<b>05-Diğer Gelirler</b>	1.090.707,00	4.000,00	577.082,00	953.871,00	52,91	23.846,78	65,29
<b>Toplam</b>	<b>44.610.525,00</b>	<b>45.106.000,00</b>	<b>14.956.826,00</b>	<b>13.440.631,00</b>	<b>33,53</b>	<b>29,80</b>	<b>-10,14</b>

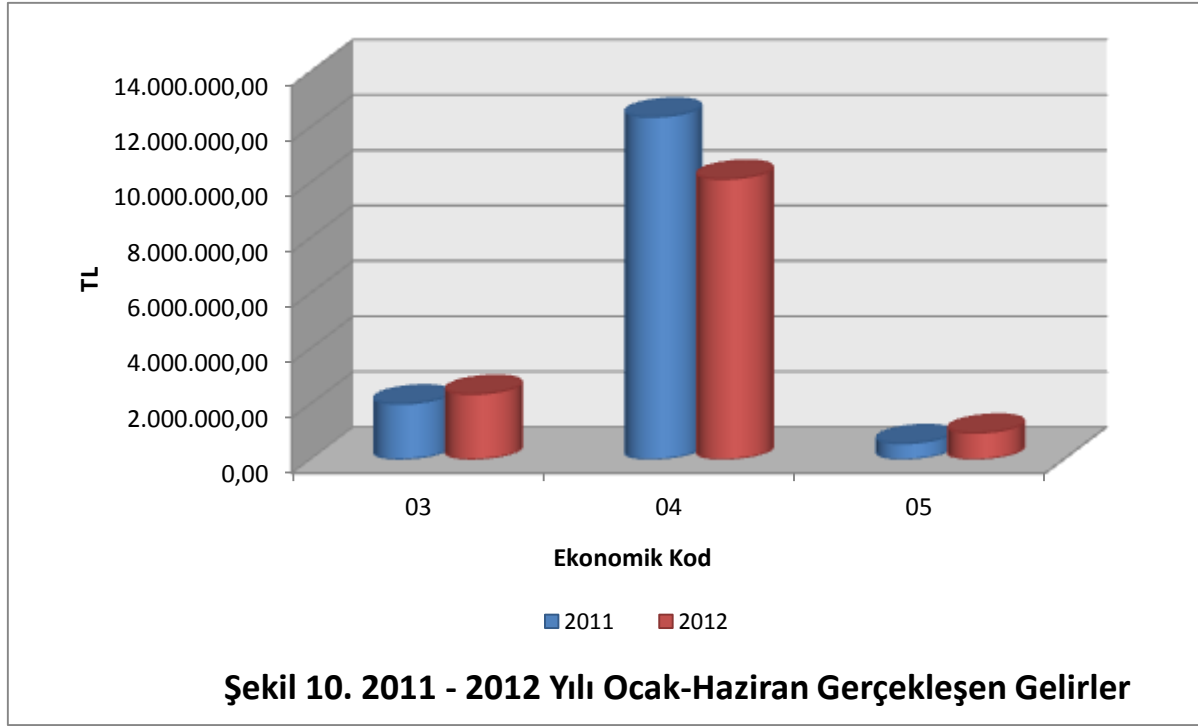
2011 mali yılı Karamanoğlu Mehmetbey Üniversitesi bütçesinde 4.265,343,00 TL teşebbüs ve mülkiyet gelirleri, 39.254.475,00 TL alınan bağış ve yardımlar ile özel gelirler, 1.090.707,00 TL diğer gelirler olmak üzere toplam 44.610.525,00 TL gelir gerçekleşmiştir.

2012 mali yılında bütçe gelirlerine bakıldığında; teşebbüs ve mülkiyet gelirleri 2.040.000,00 TL, alınan bağış ve yardımlar ile özel gelirler 43.062.000,00TL, 4.000,00 TL diğer gelirler olmak üzere toplamda 45.106.000,00 TL gelir öngörülmektedir.



Üniversitemizde 2011 mali yılı Ocak – Haziran döneminde toplam 14.956.826,00 TL gelir gerçekleşmiştir. Gerçekleşen gelirin 2.005.751,00 TL’si teşebbüs ve mülkiyet gelirlerinden, 12.373.992,00 TL’si ise alınan bağış ve yardımlar ile özel gelirlerden ve 577.082,00 TL’si diğer gelirlerden oluşmuştur.

2012 mali yılı Ocak – Haziran döneminde toplam 13.440.631,00 TL gelir gerçekleşmiştir. Gerçekleşen gelirin 2.357.897,00 TL’si teşebbüs ve mülkiyet gelirlerinden, 10.128.863,00 TL’si alınan bağış ve yardımlar ile özel gelirlerden ve 953.871,00 TL’ si diğer gelirlerden oluşmuştur.



2011 mali yılı Ocak – Haziran dönemi gelir gerçekleştirmeleri incelendiğinde, 2011 yılında elde edilen teşebbüs ve mülkiyet gelirlerinin % 47,02’lik kısmı Ocak – Haziran döneminde elde edilmiştir. 2012 yılında ise planlanan gelirin Ocak – Haziran döneminde gerçekleşme oranı % 115,58’dir. Alınan bağış ve yardımlar ile özel gelirlerde 2011 yılında elde edilen gelirin % 31,52’lik kısmı Ocak – Haziran döneminde elde edilmiştir. 2012 yılında ise planlanan alınan bağış ve yardımlar ile özel gelirlerin % 23,52’lik kısmı Ocak – Haziran döneminde gerçekleşmiştir. 2011 yılında elde edilen Diğer gelirlerinin % 52,91’lik kısmı Ocak – Haziran döneminde elde edilmiştir. 2012 yılında ise planlanan gelir 4.000,00 TL iken Ocak – Haziran döneminde gerçekleşme oranı % 23.846,78’dir. Gerçekleşme oranının bu denli yüksek olmasının nedeni öngörülmediği halde yüklenicilerin sözleşmelerinin fesh edilerek gelir kaydedilen teminatlardan kaynaklanmaktadır.

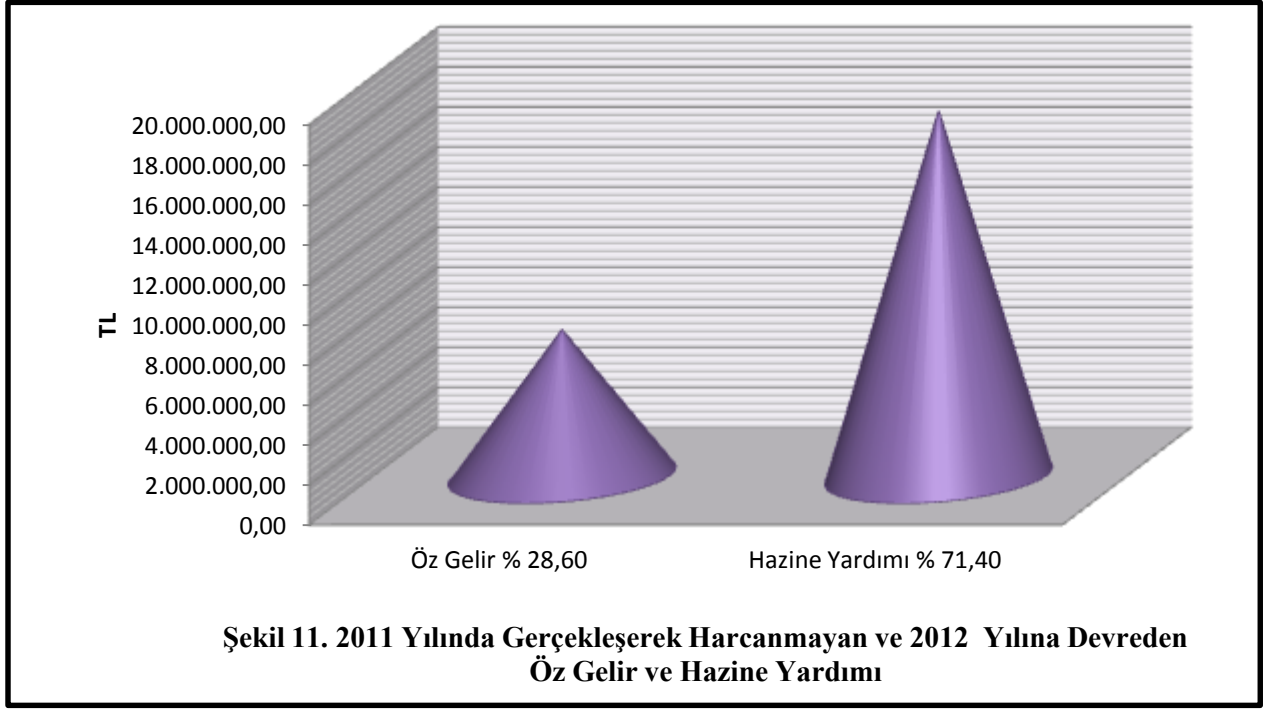
Üniversitemizin 2011 mali yılı Ocak – Haziran dönemi geliri 14.956.826,00 TL olmuştur. 2012 mali yılı aynı döneminde ise gelir % -10,14’lük bir azalışla 13.440.631,00 TL olarak gerçekleşmiştir.

2012 mali yılı Ocak-Haziran Üniversitemiz gelirlerinin aylar ve gelir çeşitlerine göre dağılımı ve 2011 yılının aynı dönemine ilişkin karşılaştırmalar rapor ekindeki Ek-2’de gösterilmiştir.

### C. Finansman

5018 sayılı Kamu Mali Yönetimi ve Kontrol Kanunu kapsamında özel bütçeli kuruluş olan Üniversitemiz, giderlerini hazine yardımı ve elde ettiği öz gelirlerden karşılamaktadır. Yıl içinde elde edilen öz gelirlerin ve Maliye Bakanlığınca tahakkuka bağlanan hazine yardımlarının yılsonunda harcanmayan kısmı ertesi yıla devretmekte, böylece bir sonraki yıl giderlerinin finansmanında kullanılabilir.

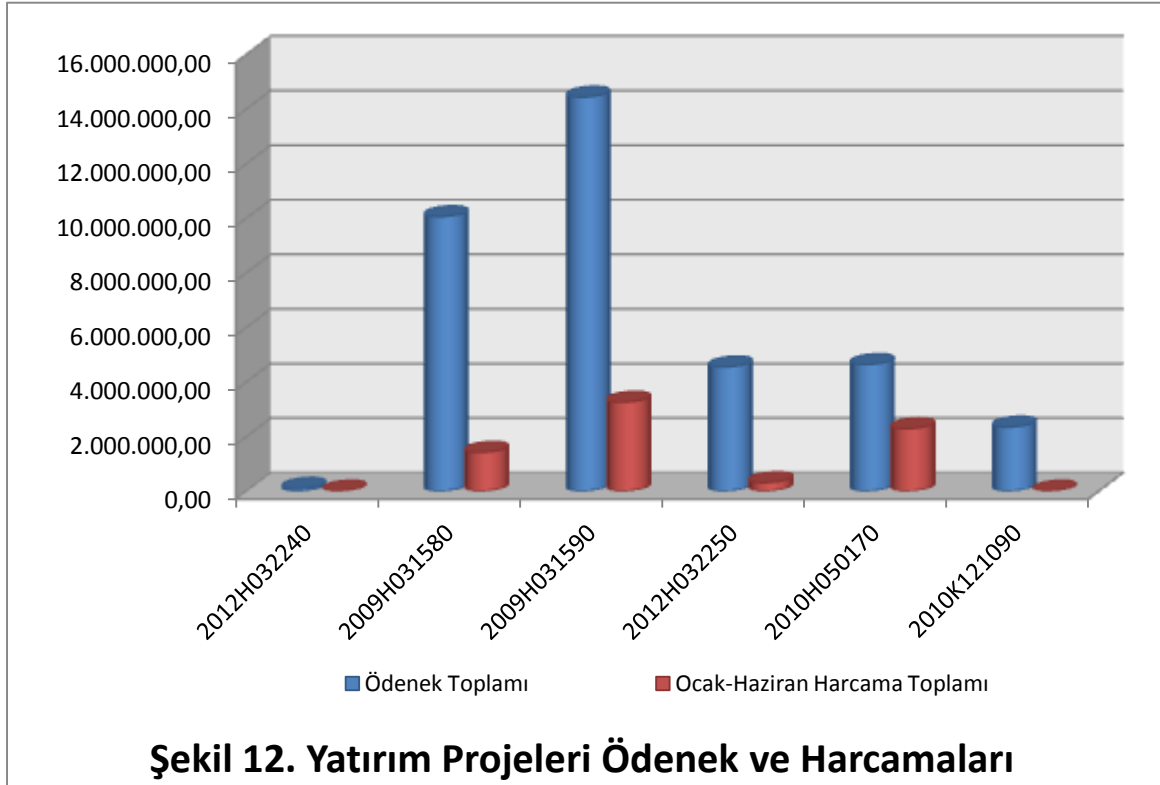
2011 yılından 2012 yılına 7.298.551,75 TL özgelir ve 18.218.702,24 TL hazine yardımından tahakkuk devri olmak üzere toplam 25.517.253,99 TL devir gerçekleşmiş olup 2012 yılı bütçesinde finansman öngörülmediğinden 2012 yılı finansman fazlası 25.517.253,99 TL olarak gerçekleşmiştir. Ocak – Haziran döneminde 2012 yılı finansman fazlasının 15.080.171,00 TL'lık kısmı yatırım harcamaları olmak üzere toplam 15.837.947,00 TL'lık kısmı birimlerin ihtiyacına göre likit karşılığı ödenek olarak eklenmiştir.



**II-OCAK – HAZİRAN 2012 DÖNEMİNDE YÜRÜTÜLEN FAALİYETLER**  
**A. 2012 Yatırım Projeleri Uygulamaları**

**Çizelge 10. Yatırım Projeleri Ödenek ve Harcamaları**

Proje No	Proje Adı	Ödenek Toplamı	Ocak-Haziran Harcama Toplamı	Kalan Ödenek	Gerçekleşme Oranı %
2012H032240	Çeşitli Ünitelerin Etüd Projesi	100.000,00	0,00	100.000,00	0,00
2009H031580	Kampüs Altyapısı	10.056.000,00	1.420.000,00	8.636.000,00	14,12
2009H031590	Derslik ve Merkezi Birimler	14.436.000,00	3.259.000,00	11.177.000,00	22,58
2012H032250	Muhtelif İşler	4.548.000,00	310.000,00	4.238.000,00	6,82
2010H050170	Açık ve Kapalı Spor Tesisleri	4.640.000,00	2.288.000,00	2.352.000,00	49,31
2010K121090	Merkezi Araştırma Laboratuvarı	2.348.000,00	0,00	2.348.000,00	0,00
<b>TOPLAM</b>		<b>36.128.000,00</b>	<b>7.277.000,00</b>	<b>28.851.000,00</b>	<b>20,14</b>





### 1- 2012H032240 Çeşitli Ünitelerin Etüt Projesi

Proje Başlama Yılı	2012
Proje Bitiş Yılı	2012
Proje Tutarı	100.000,00 TL
Ödenek Miktarı	100.000,00 TL
Eklenen	0,00 TL
Düşülen	0,00 TL
Toplam Ödenek	100.000,00 TL
Harcama (Ocak – Haziran)	0,00 TL
Kalan Ödenek	100.000,00 TL
Gerçekleşme Oranı %	0,00

Proje kapsamında Ocak – Haziran 2012 döneminde herhangi bir harcama yapılmamıştır.

### 2- 2009H031580 Kampüs Altyapısı

Proje Başlama Yılı	2009
Proje Bitiş Yılı	2014
Proje Tutarı	16.050.000,00 TL
Ödenek Miktarı	2.500.000,00 TL
Eklenen	7.556.000,00 TL
Düşülen	0,00 TL
Toplam Ödenek	10.056.000,00 TL
Harcama (Ocak – Haziran)	1.420.000,00 TL
Kalan Ödenek	8.636.000,00 TL
Gerçekleşme Oranı %	14,12

Proje kapsamında Ocak – Haziran 2012 döneminde 1.420.000,00 TL harcama yapılmıştır. Gerçekleşme oranının bu denli düşük olmasının nedeni proje kapsamında yaptırılan I. Etap Altyapı, Galeri ve Isı Merkezi Otomasyon Sistemi yapım işinin yüklenicisinin sözleşme hükümlerine göre işi tamamlayamamasından ve sözleşmesinin fesh edilmesinden kaynaklanmaktadır.

### 3- 2009H031590 Derslik ve Merkezi Birimler

Proje Başlama Yılı	2009
Proje Bitiş Yılı	2014
Proje Tutarı	61.114.000,00 TL
Ödenek Miktarı	10.900.000,00 TL
Eklenen	3.536.000,00 TL
Düşülen	0,00 TL
Toplam Ödenek	14.436.000,00 TL
Harcama (Ocak – Haziran)	3.259.000,00 TL
Kalan Ödenek	11.117.000,00 TL
Gerçekleşme Oranı %	22,58

Proje kapsamında Ocak – Haziran 2012 döneminde Merkezi Yemekhane, Çarşı ve Kafeterya Yapım işi ve Kazım Karabekir MYO Yapım İşleri için 3.259.000,00 TL harcanmıştır.

#### 4- 2012H032250 Muhtelif İşler

Proje Başlama Yılı	2012
Proje Bitiş Yılı	2012
Proje Tutarı	4.000.000,00 TL
Ödenek Miktarı	4.000.000,00 TL
Eklenen	548.000,00 TL
Düşülen	0,00 TL
Toplam Ödenek	4.548.000,00 TL
Harcama (Ocak – Haziran)	310.000,00 TL
Kalan Ödenek	4.238.000,00 TL
Gerçekleşme Oranı %	6,82

Proje kapsamında Ocak – Haziran 2012 döneminde 310.000,00 TL tutarında harcama yapılmıştır.

#### 5- 2010H050170 Açık ve Kapalı Spor Tesisleri

Proje Başlama Yılı	2010
Proje Bitiş Yılı	2014
Proje Tutarı	13.000.000,00 TL
Ödenek Miktarı	1.200.000,00 TL
Eklenen	3.440.000,00 TL
Düşülen	0,00 TL
Toplam Ödenek	4.640.000,00 TL
Harcama (Ocak – Haziran)	2.288.000,00 TL
Kalan Ödenek	2.352.000,00 TL
Gerçekleşme Oranı %	49,31

Proje kapsamında Ocak – Haziran 2012 döneminde 2.288.000,00 TL harcama yapılmıştır.

#### 6- 2010K121090 Merkezi Araştırma Laboratuvarı

Proje Başlama Yılı	2010
Proje Bitiş Yılı	2013
Proje Tutarı	5.378.000,00 TL
Ödenek Miktarı	2.348.000,00 TL
Eklenen	0,00 TL
Düşülen	0,00 TL
Toplam Ödenek	2.348.000,00 TL
Harcama (Ocak – Haziran)	0,00 TL
Kalan Ödenek	2.348.000,00 TL
Gerçekleşme Oranı %	0

Proje kapsamında 2012 yılı için ayrılan ödenekten Ocak – Haziran 2012 döneminde harcama yapılmamıştır.

## B. Diğer Faaliyetler

Mart ayı içerisinde 2011 Yılı Yatırım Programı İzleme ve Değerlendirme Raporu hazırlanmıştır.

Nisan ayı içerisinde 2012 Yılı İdare Faaliyet Raporu hazırlanmıştır.

2012 Yılı Harcamaları I. Dönem (Mart Sonu) Gerçekleşme Raporu; Nisan ayı içerisinde hazırlanmıştır.

2011 Mali Yılı Kesin Hesabı ve 2011 Mali Yılı Taşınır Kesin Hesabı hazırlanmıştır.

Üniversitemizde 21.05.2012 – 23.05.2012 tarihleri arasında 5. Geleneksel Bahar Şenliği ve 2012 yılı Mezuniyet Töreni düzenlenmiştir.

2010 yılında ihalesi yapılan Merkezi Yemekhane, Çarşı ve Kafeterya yapım işi ve 1500 kişilik Kapalı Spor Salonu yapım işlerinin geçici kabulleri yapılmıştır.

2012 yılı yatırım programında yer alan Kazım Karabekir Meslek Yüksekokulu yapım işi ihale edilerek yapımına başlanmıştır.

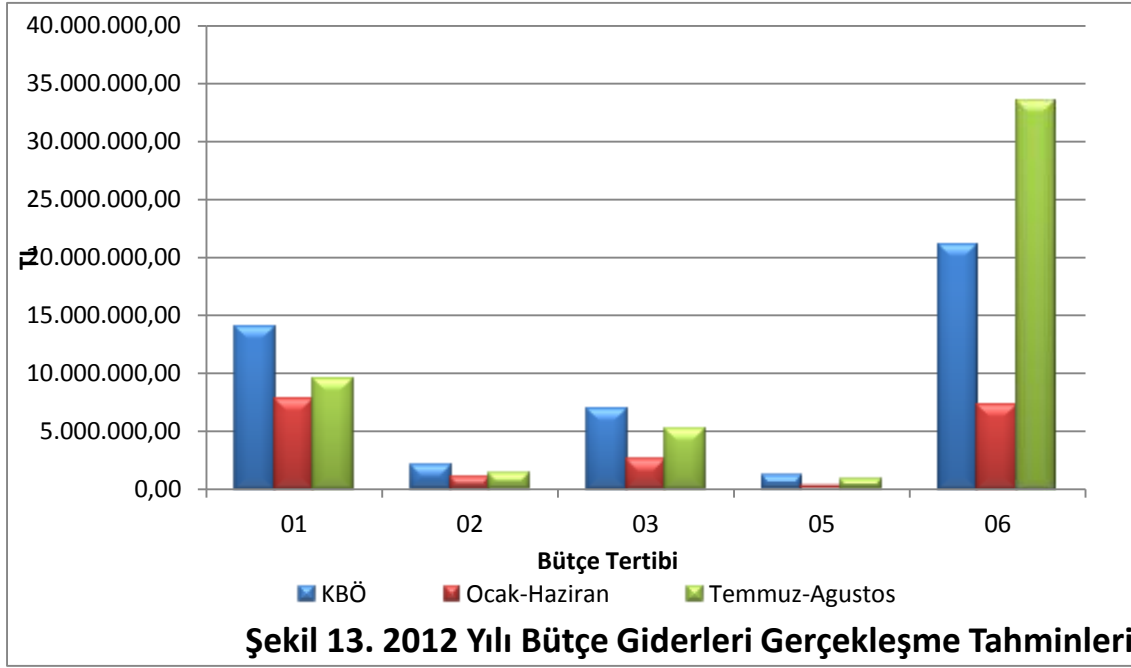
## III-TEMMUZ- ARALIK 2012 DÖNEMİNE İLİŞKİN BEKLENTİLER VE HEDEFLER

### A. Bütçe Giderleri

Üniversitemize 2012 yılı Merkezi Yönetim Bütçe Kanunu ile 45.106.000,00 TL ödenek tahsis edilmiştir. 2012 yılında ilgili mevzuat hükümleri çerçevesinde, geçen yıldan devreden likit karşılığı ödenek ve gelir fazlası ödenek ekleme işlemleriyle Maliye Bakanlığından talep edilen ek ödenek verildiği takdirde yılsonu gider gerçekleşmesi değişecektir. Dolayısıyla yılsonu gider gerçekleşme tutarının 69.101.729,00 TL'nin üzerinde gerçekleşeceği tahmin edilmektedir.

Ödeneklerin gider türleri itibariyle dağılımı ve yılsonu tahmini gerçekleştirmeleri aşağıdaki tablo ve grafikte gösterilmiştir.

Çizelge 11. 2012 Yılı Bütçe Giderleri Gerçekleşmeleri				
Bütçe Tertibi	2012 Başlangıç Ödeneği	Ocak – Haziran Harcamaları	Temmuz – Aralık Dönemi (Tahmini)	Artış Oranı %
01-Personel Giderleri	14.018.000,00	7.727.096,00	9.417.000,00	21,87
02-SGK Devlet Prim Giderleri	2.024.000,00	1.097.067,00	1.341.000,00	22,24
03-Mal ve Hizmet Alım Giderleri	6.894.000,00	2.531.548,00	5.168.452,00	104,16
05-Cari Taranfer	1.122.000,00	252.309,00	813.591,00	222,46
06-Sermaye Giderleri	21.048.000,00	7.276.667,00	33.477.000,00	360,06
<b>Toplam</b>	<b>45.106.000,00</b>	<b>18.884.686,00</b>	<b>50.217.043,00</b>	<b>165,91</b>



### 1- Personel Giderleri

Ocak – Haziran 2012 döneminde 7.727.096,00 TL olan personel giderlerinin yeni yapılacak atamalarla Temmuz – Aralık 2012 döneminde 9.417.000,00 TL olması beklenmektedir. Personel giderlerinde yıl sonu gerçekleştirmelerinin 2012 yılı bütçe başlangıç ödeneğinin % 122'si olacağı tahmin edilmektedir.

### 2- Sosyal Güvenlik Kurumlarına Devlet Primi Giderleri

Ocak – Haziran 2012 döneminde 1.097.067,00 TL olan sosyal güvenlik kurumlarına devlet primi giderlerinin Temmuz – Aralık 2012 döneminde 1.341.000,00 TL olması beklenmektedir. Sosyal güvenlik kurumlarına devlet primi giderlerinde yılsonu gerçekleştirmelerinin 2012 yılı bütçe başlangıç ödeneğinin % 120,46' sını olacağı tahmin edilmektedir.

### 3- Mal ve Hizmet Alım Giderleri

Ocak – Haziran 2012 döneminde 2.531.548,00 TL olan mal ve hizmet alım giderlerinin Temmuz – Aralık 2012 döneminde 5.168.452,00 TL olması beklenmektedir. Mal ve hizmet alım giderlerinde yılsonu gerçekleştirmelerinin 2012 yılı bütçe başlangıç ödeneğinin % 111,69'u olacağı tahmin edilmektedir.

### 5- Cari Transferler

Ocak – Haziran 2012 döneminde 252.309,00 TL olan cari transferlerin Temmuz – Aralık 2012 döneminde 813.591,00 TL olması beklenmektedir. Cari transferlerde yıl sonu gerçekleştirmelerinin 2012 yılı bütçe başlangıç ödeneğinin % 95'i olacağı tahmin edilmektedir.

## **6- Sermaye Giderleri**

Ocak – Haziran 2012 döneminde 7.276.667,00 TL olan sermaye giderlerinin Temmuz – Aralık 2012 döneminde 33477.000,00 TL olması beklenmektedir. Sermaye giderlerinde yıl sonu gerçekleştirmelerinin 2012 yılı bütçe başlangıç ödeneğinin % 193,62' si olacağı tahmin edilmektedir.

### **B. Bütçe Gelirleri**

2012 yılının ilk altı ayında, 9.991.996,00 TL hazine yardımı, 136.867,00 TL kurumlardan alınan bağış ve yardımlar ve 3.311.768,00 TL öz gelir olmak üzere toplam 13.440.631,00 TL gelir elde edilmiştir. Yıl sonuna kadar ilgili mevzuat hükümleri çerçevesinde Maliye Bakanlığında talep edilen ek ödenek verildiği takdirde yapılacak ödenek ekleme işlemleri sonucunda yıl sonu gelir gerçekleşmesinin değişeceği tahmin edilmektedir.

### **C. Finansman**

2012 yılı sonuna kadar gerçekleşecek bütçe giderleri, devletin vereceği hazine yardımı ve Üniversitemizce elde edilecek olan öz gelirlere finanse edilecektir. Temmuz – Aralık döneminde 2012 yılı finansman fazlasının ödenekleştirilmeyen 9.679.306,99 TL'lik kısmının büyük bir bölümü sermaye harcamaları olmak üzere birimlerin ihtiyacına göre likit karşılığı ödenek olarak ekleneceği tahmin edilmektedir.

## IV- TEMMUZ – ARALIK 2012 DÖNEMİNDE YÜRÜTÜLECEK FAALİYETLER

### A. 2012 Yatırım Projeleri Uygulamaları

#### 1- 2012H032240 Çeşitli Ünitelerin Etüt Projesi

Proje Başlama Yılı	2012
Proje Bitiş Yılı	2012
Proje Tutarı	100.000,00 TL
Ödenek Miktarı	100.000,00 TL
Eklene	0,00 TL
Düşülen	0,00 TL
Toplam Ödenek	100.000,00 TL
Harcama (Ocak – Haziran)	0,00 TL
Tahmin Harcama (Temmuz – Aralık)	100.000,00 TL

Proje kapsamında Temmuz – Aralık 2012 döneminde birimlerimizin ihtiyacı olan etüd, proje ve müşavirlik işlerinin yaptırılması planlanmaktadır.

#### 2- 2009H031580 Kampüs Altyapısı

Proje Başlama Yılı	2009
Proje Bitiş Yılı	2014
Proje Tutarı	16.050.000,00 TL
Ödenek Miktarı	2.500.000,00 TL
Eklene	7.556.000,00 TL
Düşülen	0,00 TL
Toplam Ödenek	10.056.000,00 TL
Harcama (Ocak – Haziran)	1.420.000,00 TL
Tahmin Harcama (Temmuz – Aralık)	10.000.000,00 TL*

\*Faaliyete girecek olan birimlerin çevre düzenlemesi işleri için finansman fazlasından ödenek eklemesi yapılacağı tahmin edilmektedir.

Proje kapsamında Temmuz – Aralık 2012 döneminde I. Etap Altyapı, Galeri ve Isı Merkezi Otomasyon Sistemi yapım işinin tamamlanması ve Üniversitemiz Yunus Emre Yerleşkesi giriş kapısı ve yol yapımı işi ile çevre düzenlemesi işlerinin tamamlanması planlanmaktadır.

#### 3- 2009H031590 Derslik ve Merkezi Birimler

Proje Başlama Yılı	2009
Proje Bitiş Yılı	2014
Proje Tutarı	61.114.000,00 TL
Ödenek Miktarı	10.900.000,00 TL
Eklene	3.536.000,00 TL
Düşülen	0,00 TL
Toplam Ödenek	14.436.000,00 TL
Harcama (Ocak – Haziran)	3.259.000,00 TL
Tahmin Harcama (Temmuz – Aralık)	11.117.000,00 TL

Proje kapsamındaki ödeneğin Temmuz – Aralık 2011 döneminde Merkezi Yemekhane Çarşısı ve Kafeterya yapım işinin tamamlanması, yapımına başlanan Kazım Karabekir Meslek Yüksekokulunun yapımının devam etmesi ve ihalesi yapılan Edebiyat Fakültesi-Konferans Salonu yapım işine başlanması planlanmıştır.

#### 4- 2012H032250 Muhtelif İşler

Proje Başlama Yılı	2012
Proje Bitiş Yılı	2012
Proje Tutarı	4.000.000,00 TL
Ödenek Miktarı	4.000.000,00 TL
Eklenen	548.000,00 TL
Düşülen	0,00 TL
Toplam Ödenek	4.548.000,00 TL
Harcama (Ocak – Haziran)	310.000,00 TL
Tahmin Harcama (Temmuz – Aralık)	7.500.000,00 TL*

\*1.117.000,00 TL tutarındaki ödenek Sağlık,Kültür ve Spor Daire Başkanlığı adına Üniversitemiz 2012 yılı finansman fazlasından eklemek üzere bloke edilmiş olup, ihale işlemlerinin sonuçlanmasını müteakiben proje revizyonu ve ödenek eklemesi yapılacaktır. Ayrıca hizmete alınan birimlerin tefrişi için İdari ve Mali İşler Daire Başkanlığına finansman fazlasından ödenek eklemesi yapılacağı tahmin edilmektedir.

Proje kapsamında Temmuz – Aralık 2012 döneminde bakım onarım, tadilat, bilgisayar, donanımı ve yazılımı alınması, altyapı bakım onarım, idame yenileme, kütüphane yayın alımı ve taşıt alımı işlerinin yapılması planlanmaktadır. 2012 yılı Bütçe Kanunu ile T13 (Kamyon) alımı olmak üzere bir adet araç alımı planlanmış olup, araçların alınabilmesi için Yükseköğretim Kurulu Başkanlığı aracılığıyla Bakanlar Kurulundan izin alınması talebinde bulunulmuş ve 27.02.2012 tarih ve 2012/2877 sayılı Bakanlar Kurulu Kararı ile alınma izin verilmiştir. Alım işlemlerine başlanmıştır.

#### 5- 2010H050170 Açık ve Kapalı Spor Tesisleri

Proje Başlama Yılı	2010
Proje Bitiş Yılı	2014
Proje Tutarı	13.000.000,00 TL
Ödenek Miktarı	1.200.000,00 TL
Eklenen	3.440.000,00 TL
Düşülen	0,00 TL
Toplam Ödenek	4.640.000,00 TL
Harcama (Ocak – Haziran)	2.288.000,00 TL
Tahmin Harcama (Temmuz – Aralık)	2.352.000,00 TL

Proje kapsamında Temmuz - Aralık 2012 döneminde yapılmakta olan 1500 kişilik Kapalı Spor Salonunun tamamlanması ve Güneş Enerjili Yarı Olimpik Yüzme Havuzu yapım işinin ihale edilerek yapımına başlanması planlanmaktadır.

#### 6- 2010K121090 Merkezi Araştırma Laboratuvarı

Proje Başlama Yılı	2010
Proje Bitiş Yılı	2013
Proje Tutarı	5.378.000,00 TL
Ödenek Miktarı	2.348.000,00 TL
Eklenen	0,00 TL
Düşülen	0,00 TL
Toplam Ödenek	2.348.000,00 TL
Harcama (Ocak – Haziran)	0,00 TL
Tahmin Harcama (Temmuz – Aralık)	2.348.000,00 TL

Proje kapsamında Temmuz - Aralık 2012 döneminde yapımına başlanan Laboratuvar ikinci katının tamamlanması ve makina – teçhizat alımı yapılması planlanmaktadır.

### **B- Diğer Faaliyetler**

Üniversitemiz 2013, 2014 ve 2015 yılı Bütçe ve Yatırım Programının tüm birimlerle koordineli olarak hazırlanması,

Üniversitemiz Stratejik Plan çalışmalarının tamamlanması,

2012 yılında Üniversitemize yerleştirilecek öğrencilerin kayıtlarının yapılması,

Üniversitemiz iç kontrol standartlarına uyum çalışmalarına devam edilmesi,

Bologna sürecine ilişkin çalışmalara devam edilmesi,

ÖYP ve KPSS yerleştirmeleriyle Üniversitemize yerleştirilen akademik ve idari personelin atama ve işe başlama işlemlerinin yapılması, Üniversitemizde Temmuz – Aralık 2012 döneminde yürütülecek faaliyetler olarak belirtilebilir.



BÜTÇE GİDERLERİNİN GELİŞİMİ

Bütçe Yılı:

2012

Kurum Kod:

38.70 KARAMANOĞLU MEHMETBEY ÜNİVERSİTESİ

	2011 GERÇEKLEŞME TOPLAMI	2012 BAŞLANGIÇ ÖDENEĞİ	OCAK GERÇEKLEŞME		ŞUBAT GERÇEKLEŞME		MART GERÇEKLEŞME		NİSAN GERÇEKLEŞME		MAYIS GERÇEKLEŞME		HAZİRAN GERÇEKLEŞME		OCAK-HAZİRAN GERÇEKLEŞME TOPLAMI		ARTIŞ ORANI * (%)	OCAK-HAZİRAN GERÇEK ORANI ** (%)		2012 YILSONU GERÇEKLEŞME TAHMİNİ
			2011	2012	2011	2012	2011	2012	2011	2012	2011	2012	2011	2012	2011	2012		2011	2012	
<b>BÜTÇE GİDERLERİ TOPLAMI</b>	<b>42.706.305</b>	<b>45.106.000</b>	<b>1.580.537</b>	<b>1.813.620</b>	<b>1.760.616</b>	<b>3.740.322</b>	<b>2.997.800</b>	<b>3.236.881</b>	<b>2.898.609</b>	<b>3.216.902</b>	<b>4.759.802</b>	<b>3.070.073</b>	<b>4.936.501</b>	<b>3.806.886</b>	<b>18.933.865</b>	<b>18.884.686</b>	<b>-0,26</b>	<b>44,34</b>	<b>41,87</b>	<b>69.101.729</b>
<b>01 - PERSONEL GİDERLERİ</b>	<b>12.331.912</b>	<b>14.018.000</b>	<b>1.280.870</b>	<b>1.509.432</b>	<b>916.166</b>	<b>1.097.401</b>	<b>1.009.743</b>	<b>1.172.706</b>	<b>1.130.808</b>	<b>1.249.424</b>	<b>979.824</b>	<b>1.180.011</b>	<b>1.047.989</b>	<b>1.518.121</b>	<b>6.365.401</b>	<b>7.727.096</b>	<b>21,39</b>	<b>51,62</b>	<b>55,12</b>	<b>17.144.096</b>
MEMURLAR	12.118.813	13.453.000	1.280.870	1.506.553	905.358	1.084.836	994.300	1.153.483	1.098.963	1.219.485	953.498	1.159.170	1.019.811	1.493.388	6.252.800	7.616.914	21,82	51,60	56,62	16.577.000
SÖZLEŞMELİ PERSONEL	74.194	101.000	0	0	5.000	5.000	4.667	5.000	9.000	5.000	10.000	5.000	9.194	5.000	37.860	25.000	-33,97	51,03	24,75	103.500
İŞÇİLER	0	0	0	0	0	0	0	0	0	0	0	0	0	0	0	0	0,00	0,00	0,00	0
GEÇİCİ PERSONEL	109.111	429.000	0	0	3.798	4.641	8.640	11.434	20.661	22.145	11.935	12.986	16.449	16.883	61.483	68.088	10,74	56,35	15,87	427.695
DIĞER PERSONEL	29.795	35.000	0	2.879	2.011	2.924	2.136	2.790	2.184	2.794	4.391	2.856	2.536	2.851	13.257	17.093	28,94	44,50	48,84	35.900
<b>02 - SOSYAL GÜVENLİK KURUMLARINA DEVLET PRİMİ GİDERLERİ</b>	<b>1.813.635</b>	<b>2.024.000</b>	<b>213.742</b>	<b>243.856</b>	<b>143.901</b>	<b>159.679</b>	<b>147.048</b>	<b>164.506</b>	<b>150.139</b>	<b>163.221</b>	<b>145.533</b>	<b>163.556</b>	<b>144.771</b>	<b>202.249</b>	<b>945.134</b>	<b>1.097.067</b>	<b>16,08</b>	<b>52,11</b>	<b>54,20</b>	<b>2.438.067</b>
MEMURLAR	1.785.172	1.930.000	213.742	243.856	142.787	158.489	145.781	163.055	147.329	161.422	142.807	162.016	141.926	200.544	934.372	1.089.382	16,59	52,34	56,44	2.341.966
SÖZLEŞMELİ PERSONEL	15.952	23.000	0	0	1.075	1.075	1.003	1.075	1.935	1.075	2.150	1.075	1.977	1.075	8.140	5.375	-33,97	51,03	23,37	25.100
İŞÇİLER	0	0	0	0	0	0	0	0	0	0	0	0	0	0	0	0	0,00	0,00	0,00	0
GEÇİCİ PERSONEL	12.512	71.000	0	0	39	115	264	376	875	723	576	465	868	631	2.622	2.309	-11,93	20,96	3,25	71.000
DIĞER PERSONEL	0	0	0	0	0	0	0	0	0	0	0	0	0	0	0	0	0,00	0,00	0,00	0
<b>03 - MAL VE HİZMET ALIM GİDERLERİ</b>	<b>5.531.412</b>	<b>6.894.000</b>	<b>53.725</b>	<b>20.333</b>	<b>287.597</b>	<b>538.281</b>	<b>664.034</b>	<b>377.068</b>	<b>497.304</b>	<b>515.215</b>	<b>557.326</b>	<b>486.205</b>	<b>579.907</b>	<b>594.447</b>	<b>2.639.892</b>	<b>2.531.548</b>	<b>-4,10</b>	<b>47,73</b>	<b>36,72</b>	<b>7.700.000</b>
ÜRETİME YÖNELİK MAL VE MALZEME ALIMLARI	0	0	0	0	0	0	0	0	0	0	0	0	0	0	0	0	0,00	0,00	0,00	0
TÜKETİME YÖNELİK MAL VE MALZEME ALIMLARI	1.818.973	2.559.000	51.545	592	106.940	281.571	143.649	117.639	207.400	271.843	92.471	194.186	199.654	294.630	801.658	1.160.460	44,76	44,07	45,35	2.900.000
YOLLUKLAR	261.991	230.000	896	13.410	12.319	8.363	17.576	25.631	31.326	11.668	52.165	40.849	10.359	39.783	124.640	139.704	12,09	47,57	60,74	455.000
GÖREV GİDERLERİ	7.324	18.000	365	404	0	0	0	0	0	177	575	918	3.650	0	4.589	1.498	-67,35	62,66	8,32	18.000
HİZMET ALIMLARI	2.872.602	3.635.000	919	4.355	165.720	239.762	454.072	213.447	185.944	205.771	265.969	229.494	304.460	221.934	1.377.083	1.114.762	-19,05	47,94	30,67	3.778.145
TEMSİL VE TANITMA GİDERLERİ	13.073	12.000	0	0	0	868	9.978	0	0	0	0	0	2.392	0	9.978	2.260	-77,35	76,32	18,84	12.000
MENKUL MAL,GAYRİMADDİ HAK ALIM, BAKIM VE ONARIM GİDERLERİ	345.494	310.000	0	1.571	2.618	2.880	2.273	16.350	43.348	7.003	140.381	13.315	24.852	7.720	213.471	48.839	-77,12	61,79	15,75	365.583
GAYRİMENKUL MAL BAKIM VE ONARIM GİDERLERİ	145.004	130.000	0	0	0	4.838	33.640	4.000	25.965	18.753	1.956	0	16.456	30.382	78.016	57.973	-25,69	53,80	44,59	165.220
TEDAVİ VE CENAZE GİDERLERİ	66.952	0	0	0	0	2.846	0	3.322	0	3.811	6.051	20.477	0	30.456	6.051	-80,13	45,49	0,00	6.051	
<b>04 - FAİZ GİDERLERİ</b>	<b>0</b>	<b>0</b>	<b>0</b>	<b>0</b>	<b>0</b>	<b>0</b>	<b>0</b>	<b>0</b>	<b>0</b>	<b>0</b>	<b>0</b>	<b>0</b>	<b>0</b>	<b>0</b>	<b>0</b>	<b>0</b>	<b>0,00</b>	<b>0,00</b>	<b>0,00</b>	<b>0</b>
KAMU KURUMLARINA ÖDENEN İÇ BORÇ FAİZ GİDERLERİ	0	0	0	0	0	0	0	0	0	0	0	0	0	0	0	0	0,00	0,00	0,00	0
DIĞER İÇ BORÇ FAİZ GİDERLERİ	0	0	0	0	0	0	0	0	0	0	0	0	0	0	0	0	0,00	0,00	0,00	0
DİŞ BORÇ FAİZ GİDERLERİ	0	0	0	0	0	0	0	0	0	0	0	0	0	0	0	0	0,00	0,00	0,00	0
İSKONTO GİDERLERİ	0	0	0	0	0	0	0	0	0	0	0	0	0	0	0	0	0,00	0,00	0,00	0
KISA VADELİ NAKİT İŞLEMLERE AİT FAİZ GİDERLERİ	0	0	0	0	0	0	0	0	0	0	0	0	0	0	0	0	0,00	0,00	0,00	0
<b>05 - CARI TRANSFERLER</b>	<b>550.472</b>	<b>1.122.000</b>	<b>32.199</b>	<b>40.000</b>	<b>2.385</b>	<b>40.000</b>	<b>4.585</b>	<b>44.962</b>	<b>166.042</b>	<b>42.449</b>	<b>60.000</b>	<b>42.449</b>	<b>32.292</b>	<b>42.449</b>	<b>297.504</b>	<b>252.309</b>	<b>-15,19</b>	<b>54,05</b>	<b>22,49</b>	<b>1.065.900</b>
GÖREV ZARARLARI	210.449	695.000	32.199	40.000	2.385	40.000	4.585	44.962	62.292	42.449	60.000	42.449	32.292	42.449	193.754	252.309	30,22	92,07	36,30	695.000
HAZINE YARDIMLARI	0	0	0	0	0	0	0	0	0	0	0	0	0	0	0	0	0,00	0,00	0,00	0
KAR AMACI GÜTMEYEN KURULUŞLARA YAPILAN TRANSFERLER	340.023	427.000	0	0	0	0	0	0	103.750	0	0	0	0	0	103.750	0	0,00	30,51	0,00	370.900
HANE HALKINA YAPILAN TRANSFERLER	0	0	0	0	0	0	0	0	0	0	0	0	0	0	0	0	0,00	0,00	0,00	0
DEVLET SOSYAL GÜVENLİK KURUMLARINDAN HANE HALKINA YAPILAN FAYDA ÖDEMELERİ	0	0	0	0	0	0	0	0	0	0	0	0	0	0	0	0	0,00	0,00	0,00	0
YURTDİŞİNE YAPILAN TRANSFERLER	0	0	0	0	0	0	0	0	0	0	0	0	0	0	0	0	0,00	0,00	0,00	0
GELİRDEN AYRILAN PAYLAR	0	0	0	0	0	0	0	0	0	0	0	0	0	0	0	0	0,00	0,00	0,00	0
<b>06 - SERMAYE GİDERLERİ</b>	<b>20.978.873</b>	<b>21.048.000</b>	<b>0</b>	<b>0</b>	<b>410.567</b>	<b>1.904.961</b>	<b>1.172.391</b>	<b>1.477.640</b>	<b>954.316</b>	<b>1.246.595</b>	<b>3.017.119</b>	<b>1.197.852</b>	<b>1.631.542</b>	<b>1.449.619</b>	<b>7.185.934</b>	<b>7.276.667</b>	<b>1,26</b>	<b>34,25</b>	<b>34,57</b>	<b>40.753.667</b>
MAMUL MAL ALIMLARI	2.039.486	4.048.000	0	0	28.090	0	10.632	21.464	47.555	0	203.175	0	35.624	30.675	325.076	52.140	-83,96	15,94	1,29	7.210.000
MENKUL SERMAYE ÜRETİM GİDERLERİ	0	0	0	0	0	0	0	0	0	0	0	0	0	0	0	0	0,00	0,00	0,00	0
GAYRİ MADDİ HAK ALIMLARI	28.969	100.000	0	0	0	0	10.502	0	15.873	0	0	0	0	0	10.502	15.873	51,15	36,25	15,87	100.000
GAYRİMENKUL ALIMLARI VE KAMULAŞTIRMASI	0	0	0	0	0	0	0	0	0	0	0	0	0	0	0	0	0,00	0,00	0,00	0
GAYRİMENKUL SERMAYE ÜRETİM GİDERLERİ	18.346.579	15.900.000	0	0	382.477	1.860.792	1.151.257	1.456.176	906.761	1.124.429	2.813.943	1.197.852	1.491.952	1.418.943	6.746.391	7.058.192	4,62	36,77	44,39	31.896.000
MENKUL MALLARIN BÜYÜK ONARIM GİDERLERİ	0	0	0	0	0	0	0	0	0	0	0	0	0	0	0	0	0,00	0,00	0,00	0
GAYRİMENKUL BÜYÜK ONARIM GİDERLERİ	563.840	1.000.000	0	0	44.170	0	0	0	106.292	0	0	103.966	0	103.966	150.462	44,72	18,44	15,05	1.547.667	
STOK ALIMLARI (SAVUNMA DIŞINDA)	0	0	0	0	0	0	0	0	0	0	0	0	0	0	0	0	0,00	0,00	0,00	0
DIĞER SERMAYE GİDERLERİ	0	0	0	0	0	0	0	0	0	0	0	0	0	0	0	0	0,00	0,00	0,00	0
<b>07 - SERMAYE TRANSFERLERİ</b>	<b>1.500.000</b>	<b>0</b>	<b>0</b>	<b>0</b>	<b>0</b>	<b>0</b>	<b>0</b>	<b>0</b>	<b>0</b>	<b>0</b>	<b>0</b>	<b>0</b>	<b>1.500.000</b>	<b>0</b>	<b>1.500.000</b>	<b>0</b>	<b>0,00</b>	<b>100,00</b>	<b>0,00</b>	<b>0</b>
YURTDİŞİ SERMAYE TRANSFERLERİ	1.500.000	0	0	0	0	0	0	0	0	0	0	0	1.500.000	0	1.500.000	0	0,00	100,00	0,00	0
YURTDİŞİ SERMAYE TRANSFERLERİ	0	0	0	0																

BÜTÇE GELİRLERİNİN GELİŞİMİ

Bütçe Yılı:

2012

Kurum Kod:

38.70 - KARAMANOĞLU MEHMETBEY ÜNİVERSİTESİ

	2011 GERÇEKLEŞME TOPLAMI	2012 BAŞLANGIÇ ÖDENEĞİ	OCAK GERÇEKLEŞME		ŞUBAT GERÇEKLEŞME		MART GERÇEKLEŞME		NİSAN GERÇEKLEŞME		MAYIS GERÇEKLEŞME		HAZİRAN GERÇEKLEŞME		OCAK-HAZİRAN GERÇEKLEŞME TOPLAMI		ARTIŞ ORANI* (%)	OCAK-HAZİRAN GERÇEK ORANI** (%)		2012 YILSONU GERÇEKLEŞME TAHMİNİ
			2011	2012	2011	2012	2011	2012	2011	2012	2011	2012	2011	2012	2011	2012		2011	2012	
			<b>BÜTÇE GELİRLERİ TOPLAMI</b>	44.610.525	45.106.000	1.350.649	1.241.638	3.560.123	260.499	4.029.737	2.428.364	3.148.126	4.872.116	1.403.931	1.156.343	1.464.260		3.481.672	14.956.826	
<b>01 - Vergi Gelirleri</b>	0	0	0	0	0	0	0	0	0	0	0	0	0	0	0	0	0,00	0,00	0,00	0
01.1 Gelir ve Kazanç Üzerinden Alınan Vergiler	0	0	0	0	0	0	0	0	0	0	0	0	0	0	0	0	0,00	0,00	0,00	0
01.2 Mülkiyet Üzerinden Alınan Vergiler	0	0	0	0	0	0	0	0	0	0	0	0	0	0	0	0	0,00	0,00	0,00	0
01.3 Dahilde Alınan Mal ve Hizmet Vergileri	0	0	0	0	0	0	0	0	0	0	0	0	0	0	0	0	0,00	0,00	0,00	0
01.4 Uluslararası Ticaret ve Muamelelerden Alınan Vergiler	0	0	0	0	0	0	0	0	0	0	0	0	0	0	0	0	0,00	0,00	0,00	0
01.5 Damga Vergisi	0	0	0	0	0	0	0	0	0	0	0	0	0	0	0	0	0,00	0,00	0,00	0
01.6 Harçlar	0	0	0	0	0	0	0	0	0	0	0	0	0	0	0	0	0,00	0,00	0,00	0
01.9 Başka Yerde Sınıflandırılmayan Vergiler	0	0	0	0	0	0	0	0	0	0	0	0	0	0	0	0	0,00	0,00	0,00	0
<b>02. Sosyal Güvenlik Gelirleri</b>	0	0	0	0	0	0	0	0	0	0	0	0	0	0	0	0	0,00	0,00	0,00	0
02.1 Genel Bütçeli İdarelerden	0	0	0	0	0	0	0	0	0	0	0	0	0	0	0	0	0,00	0,00	0,00	0
02.2 Özel Bütçeli İdarelerden	0	0	0	0	0	0	0	0	0	0	0	0	0	0	0	0	0,00	0,00	0,00	0
02.3 Düzenleyici ve Denetleyici Kurumlardan	0	0	0	0	0	0	0	0	0	0	0	0	0	0	0	0	0,00	0,00	0,00	0
02.4 Sosyal Güvenlik Kurumlarından	0	0	0	0	0	0	0	0	0	0	0	0	0	0	0	0	0,00	0,00	0,00	0
02.5 Mahallî İdarelerden	0	0	0	0	0	0	0	0	0	0	0	0	0	0	0	0	0,00	0,00	0,00	0
02.6 Diğer İşverenlerden	0	0	0	0	0	0	0	0	0	0	0	0	0	0	0	0	0,00	0,00	0,00	0
02.7 Çalışanlardan	0	0	0	0	0	0	0	0	0	0	0	0	0	0	0	0	0,00	0,00	0,00	0
02.8 Kendi İşine Sahip Olanlardan veya Çalışmayanlardan	0	0	0	0	0	0	0	0	0	0	0	0	0	0	0	0	0,00	0,00	0,00	0
02.9 Ayrıntı Yapılmayan Diğer Sosyal Güvenlik Payları	0	0	0	0	0	0	0	0	0	0	0	0	0	0	0	0	0,00	0,00	0,00	0
<b>03. Teşebbüs ve Mülkiyet Gelirleri</b>	4.265.343	2.040.000	8.157	12.953	14.702	36.176	1.737.921	2.113.308	156.656	9.714	22.236	19.217	66.079	166.530	2.005.751	2.357.897	17,56	47,02	115,58	0
03.1 Mal ve Hizmet Satış Gelirleri	4.203.425	2.030.000	8.157	8.953	11.202	30.455	1.722.199	2.099.525	152.548	9.714	14.166	18.907	64.970	162.530	1.973.241	2.330.083	18,08	46,94	114,78	0
03.2 Malların Kullanma veya Faaliyette Bulunma İzni Gelirleri	0	0	0	0	0	0	0	0	0	0	0	0	0	0	0	0	0,00	0,00	0,00	0
03.3 KİT ve Kamu Bankaları Gelirleri	0	0	0	0	0	0	0	0	0	0	0	0	0	0	0	0	0,00	0,00	0,00	0
03.4 Kurumlar Hasılatı	0	0	0	0	0	0	0	0	0	0	0	0	0	0	0	0	0,00	0,00	0,00	0
03.5 Kurumlar Karları	0	0	0	0	0	0	0	0	0	0	0	0	0	0	0	0	0,00	0,00	0,00	0
03.6 Kira Gelirleri	61.918	10.000	0	4.000	3.500	5.721	15.723	13.783	4.109	0	8.070	310	1.109	4.000	32.510	27.814	-14,45	52,50	278,14	0
03.9 Diğer Teşebbüs ve Mülkiyet Gelirleri	0	0	0	0	0	0	0	0	0	0	0	0	0	0	0	0	0,00	0,00	0,00	0
<b>04. Alınan Bağış ve Yardımlar ile Özel Gelirler</b>	39.254.475	43.062.000	1.250.000	1.138.715	3.490.167	122.789	2.175.000	228.853	2.875.663	4.801.996	1.268.428	1.000.000	1.314.734	2.836.509	12.373.992	10.128.863	-18,14	31,52	23,52	0
04.1 Yurt Dışından Alınan Bağış ve Yardımlar	0	0	0	0	0	0	0	0	0	0	0	0	0	0	0	0	0,00	0,00	0,00	0
04.2 Merkezi Yönetim Bütçesine Dahil İdarelerden Alınan Bağış ve Yardımlar	38.848.493	43.062.000	1.250.000	1.090.000	3.163.493	100.000	2.175.000	200.000	2.860.000	4.801.996	1.250.000	1.000.000	1.300.000	2.800.000	11.998.493	9.991.996	-16,72	30,89	23,20	0
04.3 Diğer İdarelerden Alınan Bağış ve Yardımlar	0	0	0	0	0	0	0	0	0	0	0	0	0	0	0	0	0,00	0,00	0,00	0
04.4 Kurumlardan ve Kişilerden Alınan Yardım ve Bağışlar	405.982	0	0	48.715	326.674	22.789	0	28.853	15.663	0	18.428	0	14.734	36.509	375.499	136.867	-63,55	92,49	0,00	0
04.5 Proje Yardımları	0	0	0	0	0	0	0	0	0	0	0	0	0	0	0	0	0,00	0,00	0,00	0
04.6 Özel Gelirler	0	0	0	0	0	0	0	0	0	0	0	0	0	0	0	0	0,00	0,00	0,00	0
<b>05. Diğer Gelirler</b>	1.090.707	4.000	92.492	89.970	55.253	101.535	116.816	86.203	115.807	60.406	113.267	137.126	83.447	478.632	577.082	953.871	65,29	52,91	23.846,78	0
05.1 Faiz Gelirleri	902.379	0	90.126	75.450	41.508	84.328	93.226	72.778	101.257	36.113	83.390	71.074	69.196	33.570	478.704	373.312	-22,02	53,05	0,00	0
05.2 Kişi ve Kurumlardan Alınan Paylar	1619,85	4000	0	161,57	0	222	27	80	303	400	81	99	378	685	789	1.648	109,01	48,68	41,20	0
05.3 Para Cezaları	16421,08	0	0	0	0	37	0	0	0	6.620	15.738	59.872	225	57.863	15.963	124.392	679,26	97,21	0,00	0
05.9 Diğer Çeşitli Gelirler	170287,61	0	2385,65	14357,85	13.745	16.948	23.563	13.345	14.247	17.273	14.058	6.080	13.649	386.514	81.627	454.519	456,82	47,94	0,00	0
<b>06. Sermaye Gelirleri</b>	0	0	0	0	0	0	0	0	0	0	0	0	0	0	0	0	0,00	0,00	0,00	0
06.1 Taşınmaz Satış Gelirleri	0	0	0	0	0	0	0	0	0	0	0	0	0	0	0	0	0,00	0,00	0,00	0
06.2 Taşınır Satış Gelirleri	0	0	0	0	0	0	0	0	0	0	0	0	0	0	0	0	0,00	0,00	0,00	0
06.3 Menkul Kıymet ve Varlık Satış Gelirleri	0	0	0	0	0	0	0	0	0	0	0	0	0	0	0	0	0,00	0,00	0,00	0
06.9 Diğer Sermaye Satış Gelirleri	0	0	0	0	0	0	0	0	0	0	0	0	0	0	0	0	0,00	0,00	0,00	0
<b>08. Alacaklardan Tahsilat</b>	0	0	0	0	0	0	0	0	0	0	0	0	0	0	0	0	0,00	0,00	0,00	0
08.1 Yurtiçi Alacaklardan Tahsilat	0	0	0	0	0	0	0	0	0	0	0	0	0	0	0	0	0,00	0,00	0,00	0
08.2 Yurtdışı Alacaklardan Tahsilat	0	0	0	0	0	0	0	0	0	0	0	0	0	0	0	0	0,00	0,00	0,00	0
<b>09. Red ve İadeler (-)</b>	0	0	0	0	0	0	0	0	0	0	0	0	0	0	0	0	0,00	0,00	0,00	0
09.1 Vergi Gelirleri	0	0	0	0	0	0	0	0	0	0	0	0	0	0	0	0	0,00	0,00	0,00	0
09.2 Sosyal Güvenlik Gelirleri	0	0	0	0	0	0	0	0	0	0	0	0	0	0	0	0	0,00	0,00	0,00	0
09.3 Teşebbüs ve Mülkiyet Gelirleri	0	0	0	0	0	0	0	0	0	0	0	0	0	0	0	0	0,00	0,00	0,00	0
09.4 Alınan Bağış ve Yardımlar ile Özel Gelirler	0	0	0	0	0	0	0	0	0	0	0	0	0	0	0	0	0,00	0,00	0,00	0
09.5 Diğer Gelirler	0	0	0	0	0	0	0	0	0	0	0	0	0	0	0	0	0,00	0,00	0,00	0
09.6 Sermaye Gelirleri	0	0	0	0	0	0	0	0	0	0	0	0	0	0	0	0	0,00	0,00	0,00	0